

DUES®

# Índice

## Index

- 03 Nuestra Empresa | *Our Company*
- 04 Nuestra Historia | *Our History*
- 06 Certificación de calidad ISO 9001:2015 | *ISO 9001:2015 Quality certification*
- 07 ¿Por qué elegirnos? | *Why choose us?*
- 08 Clientes | *Clients*
- 10 Proyectos de Dues Textil en México | *Dues Textil Projects in Mexico*
  
- 65 Cortinas y Cortineros | *Window treatments*
  - 65 Cortinas | *Drapes*
  - 72 Acabados y Sistemas | *Finishes and Systems*
  - 76 Cortineros | *Drapery hardware*
  
- 87 Sistemas Lutron | *Lutron System*
  - 88 Cortinero motorizado | *Motorized drape tracks*
  - 90 Persianas enrollables motorizados | *Motorized Roller Shades*
  - 92 Persianas enrollables manuales | *Manual Roller Shades*
  - 93 Opciones de Instalación | *Installation options*
  - 93 Barras estabilizadoras | *Hem Bars*
  - 94 Sistemas de control | *Control Systems*
  
- 95 Sistemas Somfy | *Somfy System*
  - 95 Cortinero motorizado | *Motorized drape tracks*
  - 100 Persianas | *Roller Blind*
  - 102 Sistemas Inteligentes | *Intelligent Systems*
  - 103 Domótica | *Home Automation*
  
- 104 Ropa de Cama | *Bedding*
  - 105 Sábanas y Fundas de Almohada | *Bed sheets and Pillow cases*
  - 106 Almohadas | *Sleeping Pillows*
  - 108 Protectores de Almohada | *Pillow protectors*
  - 109 Fundas de Duvet | *Duvet Covers*
  - 110 Insertos de Duvet | *Duvet Inserts*
  - 111 Bordados | *Embroidery*
  - 115 Cobertores | *Blankets*
  - 117 Protectores de Colchón impermeable | *Waterproof Mattress protectors*
  - 118 Cubrecolchones capitonados | *Quilted Mattress covers*
  - 119 Colcha al caer | *Bedsread*
  
- 121 Decorativos | *Decorative products*
  - 122 Frazadas | *Throws*
  - 124 Rodapiés y Cubrebox | *Bed skirts and Box covers*
  - 125 Cojines decorativos | *Decorative pillows*
  - 128 Almohadones decorativos | *Decorative shams*
  
- 130 Toallas | *Towels*
  - 131 La Josefina
  - 132 Foreversoft
  - 133 Lynova
  - 134 Toallas de Alberca | *Pool Towels*
  - 135 Complementos de Baño | *Bathroom complements*
  
- 136 Mantelería | *Table linen*
  
- 140 Papel Tapiz | *Wallcovering*
  
- 141 Responsabilidad Social | *Social Responsibility*



# Nuestra Empresa

## *Our Company*

Con más de dos décadas de experiencia, somos uno de los principales proveedores de productos textiles confeccionados para el sector del turismo y clientes corporativos en México, además de cubrir el sector residencial con nuestra línea Dues Drapes en cortinas y Hotel Collection en ropa de cama (shopdues.com).

Combinamos diseños innovadores, inspiradores y funcionales con características que aseguran la durabilidad de nuestros productos.

*With more than two decades of experience, we are one of the main suppliers of textile products for the hospitality sector and corporate clients in Mexico, in addition to covering the residential sector with our Dues Drapes line in curtains and Hotel Collection in bedding (shopdues.com).*

*We combine innovative, inspiring and functional designs with features that ensure the durability of our products.*



# Nuestra Historia

## Our History



2003

Inicio Dues Textil

*Dues Textil begins.*



2008

Se realizan los primeros contratos fuera de México con las cadenas hoteleras Grand Palladium y NH en Jamaica y República Dominicana.

*We entered into our first international contracts with Grand Palladium and NH Hotel Chains in Jamaica and Dominican Republic.*



2010

IncurSIONamos con ropa de cama en tiendas departamentales para posteriormente introducir almohadas, decorativos y cortinas.

*We entered retail stores with bedding products, subsequently introducing pillows, decorative goods and curtains.*



2012

Obtenemos la certificación ISO 9001: 2008, convirtiéndonos en una empresa certificada gracias a nuestro Sistema de Gestión de Calidad.

*We obtained the ISO 9001:2008 certification, becoming a Certified Company because of our Quality Management System.*



2015

Apertura de oficinas en la Ciudad de México.

*Offices opening in Mexico City.*



2016

Apertura Showroom en Guadalajara.

*Showroom opening in Guadalajara.*

2018



Inicio de Dues Drapes, una línea de cortinas para el mercado residencial.

*Start of dues drapes a line of curtains created for the residential market.*



2022

Introducimos nuestra línea de ropa de cama para el mercado retail Hotel Collection.

*We introduce our line of bedding for the Hotel Collection retail market.*



Obtenemos la certificación ISO 9001:2015, manteniendo nuestro compromiso con nuestros clientes al garantizar la calidad de nuestros procesos.

*We obtained the ISO 9001:2015 certification, maintaining our commitment to our clients by guaranteeing the quality of our process.*

2023



Lanzamiento de nuestra tienda virtual shopdues.com

*Launch of our new online store shopdues.com*



2021

Posicionamiento de Dues Drapes como líder en el mercado residencial de cortinas.

*Dues Drapes positioning as a leader in the residential drapes market.*



Inicio del uso de energía solar en nuestras instalaciones.

*Beginnings of the use of solar energy in our facilities.*

# Certificación de calidad ISO 9001:2015

## ISO 9001:2015 Quality Certification

Somos una empresa preocupada por cumplir con los más altos estándares de calidad en todos nuestros procesos; desde la producción y confección de nuestros productos, hasta su entrega y/o instalación.

Desde el año 2012 contamos con la certificación ISO 9001:2008 por parte de la empresa certificadora IQS, misma que a partir del año 2018 nos otorga la certificación ISO 9001:2015.

Este logro refleja nuestro compromiso para garantizar la mejora constante de nuestros procesos, productos y servicios con el único objetivo de ofrecer a nuestros clientes la mejor experiencia de compra.

One of our main concerns is meeting the highest quality standards in all of our processes; from the manufacturing of our products, all the way to their delivery and/or installation.

Since 2012, we have been certified with the ISO 9001:2008 Quality Management Standard. As of 2018, we obtained the ISO 9001:2015 Quality Management Standard.

This accomplishment reflects our commitment to ensuring the constant improvement of our management process, products and services with the sole objective of providing our customers with the best purchasing experience possible.



# ¿Por qué elegirnos?

## *Why choose us?*



### **Confianza | *Customer Satisfaction***

Nuestra experiencia, infraestructura y personal altamente calificado aseguran la entrega de nuestros productos en tiempo y forma.

Our expertise, infrastructure and highly qualified personnel guarantee a safe and timely delivery.



### **Garantía | *Guarantee***

Todos nuestros productos tienen garantía limitada contra defectos de fabricación.

All our products have a limited warranty against fabrication defects.



### **Seguridad | *Security***

Somos pioneros y especialistas en tejidos retardantes al fuego que cumplen normas internacionales como NFPA-701 y Class-1.

We are pioneers and specialists in flame retardant fabrics that comply with international norms such as: NFPA-701 and Class-1.



### **Innovación | *Innovation***

Nuestros productos, sistemas, equipo y maquinaria son de última generación.

We are committed to state of the art products, systems, equipment and machinery.



### **Personalización | *Personalization***

Nos adaptamos a las necesidades específicas de nuestros clientes. Podemos crear textiles confeccionados con requerimientos específicos.

We adjust to our customer's specific needs. We produce tailor made products with specific requirements.

# Cientes

## Clients

En Dues Textil vestimos a las marcas de hoteles más reconocidas en el mundo. Con más de 20 años de experiencia somos una empresa líder en la confección de productos textiles en México.

At Dues Textil, we dress the most recognized hotel brands in the world. With over 20 years of experience, we are a leading company in the manufacturing of textile products in Mexico.





# Solaz Los Cabos Luxury Resort

San José del Cabo, México

Best Hotel Architecture Mexico



PUNTA DE MITA

CONRAD  
HOTELS & RESORTS™

HYATT ZIVA  
ALL INCLUSIVE RESORTS

HYATT  
REGENCY™

Hilton

DREAMS  
Resorts & Spas

Grand  
Fiesta Americana.  
HOTELS & RESORTS

Fiesta  
Americana.  
HOTELS & RESORTS

PUEBLO BONITO  
BEYOND HOSPITALITY

Novaispania  
BY PUEBLO BONITO

VENTUS  
AT MARINA EL CID  
Spa & Beach Resort | Cancún Riviera Maya

El Cid  
RESORTS  
mexico • cozumel • cancon

Villa del Palmar  
Beach Resort & Spa  
At the Islands of Loreto, México

Hampton  
by HILTON

AMOR  
..... ARENAL .....

Fairfield  
BY MARRIOTT

Hilton  
Garden  
Inn®

NOVOTEL  
HOTELS & RESORTS

ibis

# Proyectos de Dues Textil en México.

*Dues Textil projects in Mexico.*





THE RITZ-CARLTON®

The Ritz Carlton CDMX  
*Ciudad de México*





WALDORF ASTORIA  
HOTELS & RESORTS

Waldorf Astoria Los Cabos Pedregal  
*Los Cabos, México*





  
WALDORF ASTORIA  
HOTELS & RESORTS

Waldorf Astoria Cancún  
*Cancún, México*





- Best Hotel Architecture Mexico



# Solaz Los Cabos Luxury Resort San José del Cabo, México

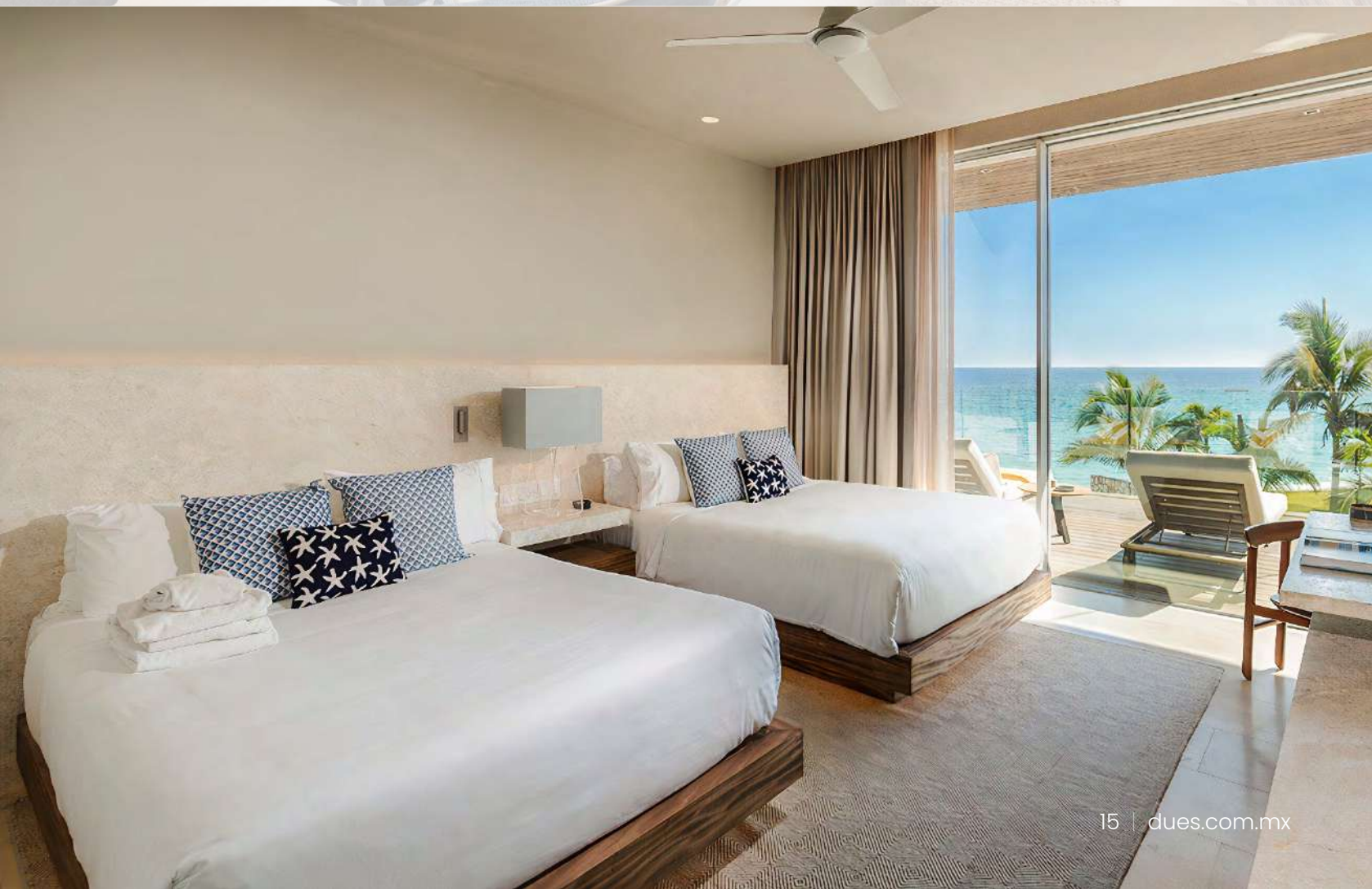


- Best Hotel Architecture Mexico





The Residences at Solaz Los Cabos Luxury Resort  
*San José del Cabo, México*





ST. REGIS  
Hotels & Resorts

## The St. Regis Los Cabos Resort *Los Cabos, México*





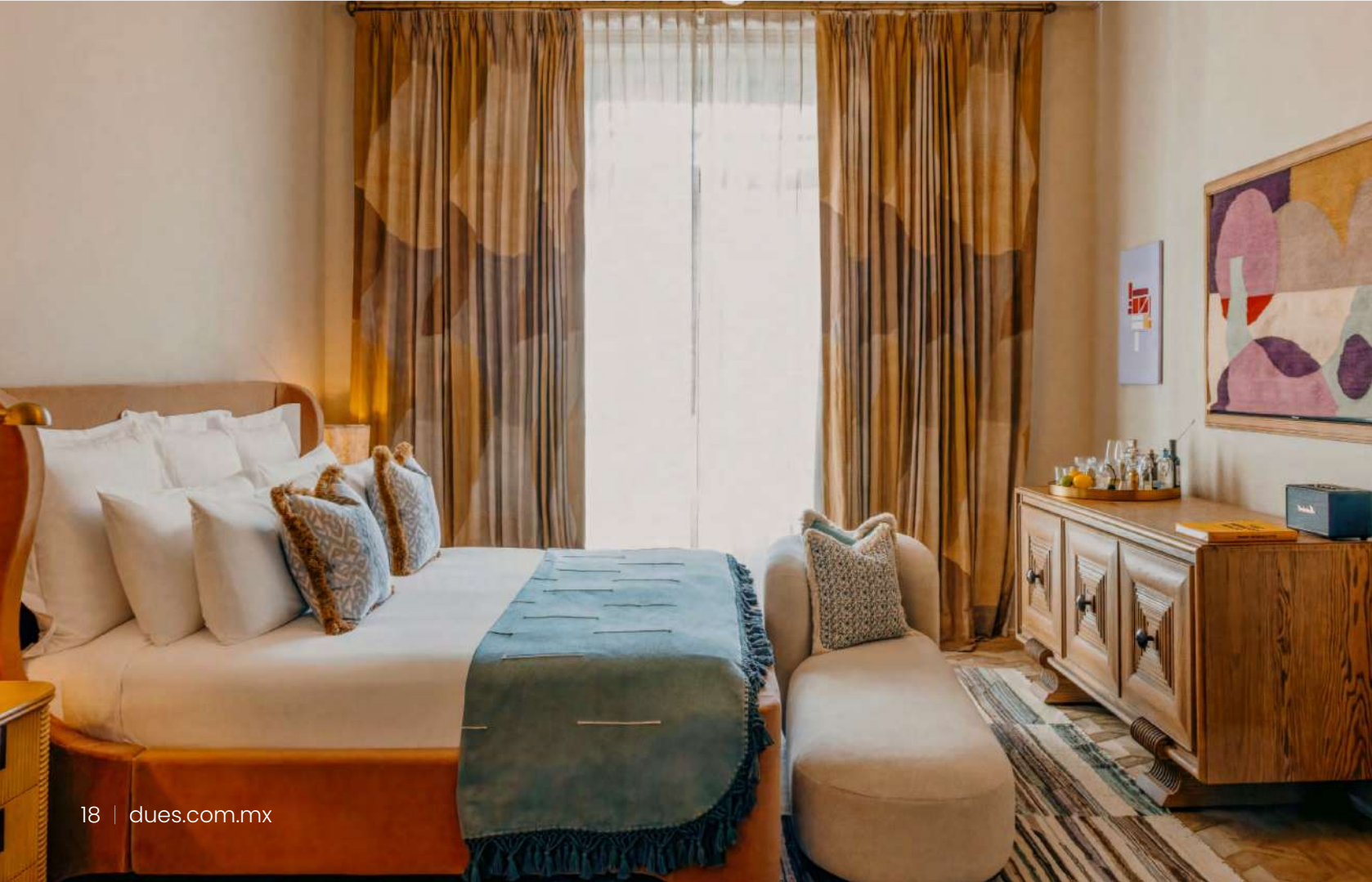
ST. REGIS  
Hotels & Resorts

The St. Regis Punta Mita Resort  
*Punta de Mita, México*



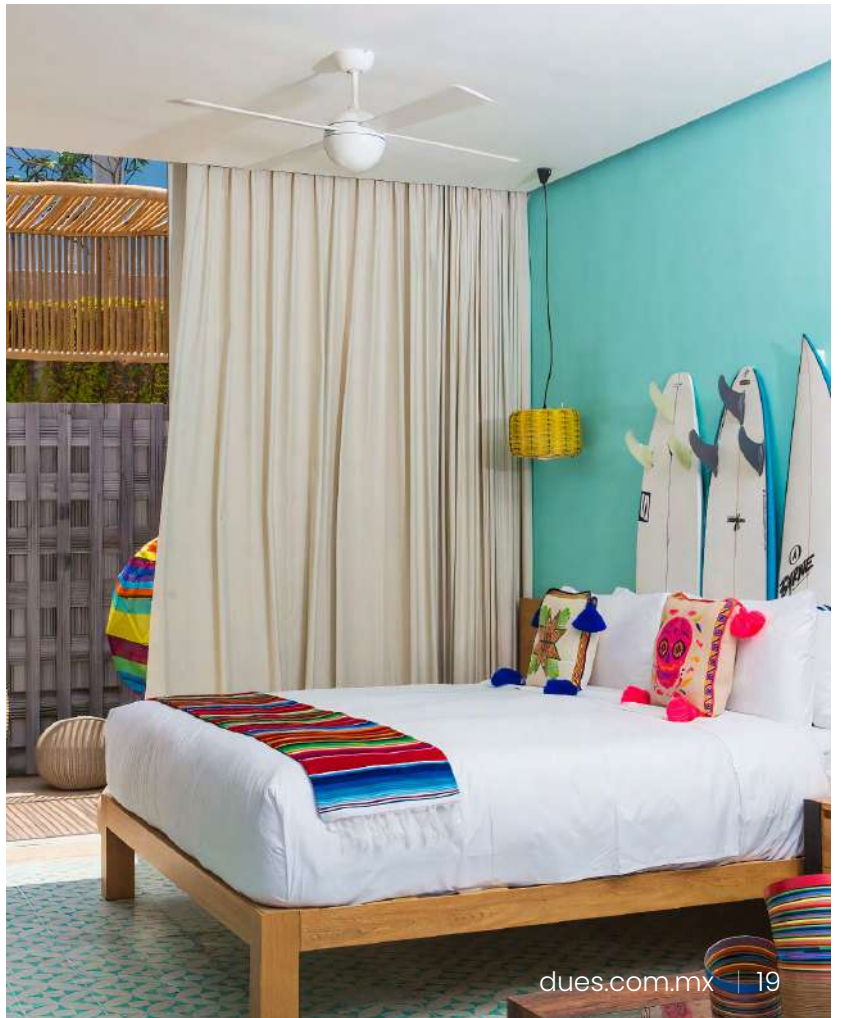


Soho House Mexico City  
*Ciudad de México, México*





W Hotel Punta Mita  
Punta de Mita, México





**CONRAD**  
HOTELS & RESORTS™

*Conrad Tulum Riviera Maya Resort*  
*Tulum, México*





**CONRAD**  
HOTELS & RESORTS™

Conrad Punta de Mita  
*Punta de Mita, México*





Hyatt Ziva  
*San José del Cabo, México*





Hyatt Ziva  
Cancún y Puerto Vallarta, México





**HYATT**  
REGENCY

**Hyatt Regency Andares**  
*Guadalajara, México*





**Hilton**

*Hilton Tulum All-Inclusive Resort  
Tulum, México*





LIVE  
AQUA®  
RESORTS & RESIDENCE CLUB

Live Aqua Urban Resort San Miguel de Allende  
San Miguel de Allende, México



- Best Hotel Architecture North America, 2019  
The World Architecture and Design Award





LIVE  
**AQUA**<sup>®</sup>  
RESORTS & RESIDENCE CLUB

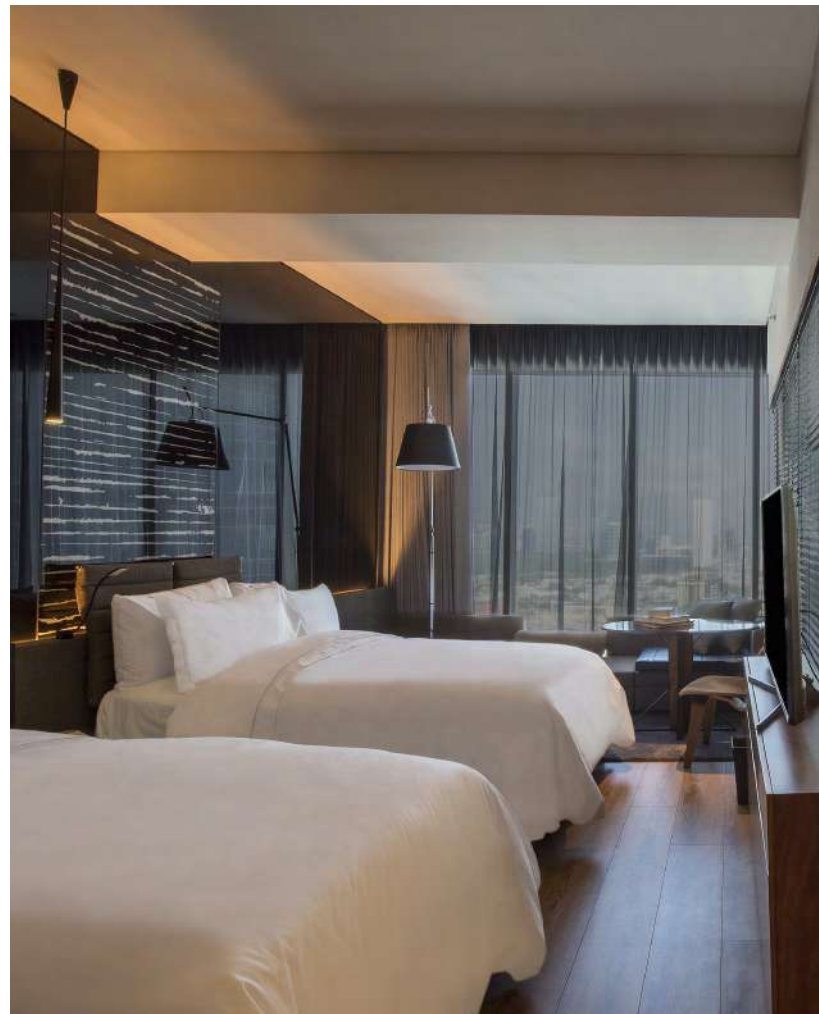
Live Aqua Beach Resort Cancún  
Cancún, México





LIVE  
AQUA®  
RESORTS & RESIDENCE CLUB

Live Aqua Urban Resort Monterrey  
Monterrey, México





ROSEWOOD  
MAYAKOBA

Rosewood Mayakoba  
*Playa del Carmen, México*





BANYAN TREE  
HOTELS & RESORTS

Banyan Tree Mayakoba  
*Playa del Carmen, México*





*Secrets Playa Blanca Costa Mujeres*  
*Costa Mujeres, México*





SECRETS®  
*Akumal*  
RIVIERA MAYA

Secrets Akumal  
*Riviera Maya, México*





  
**SECRETS**  
*Maroma Beach*  
RIVIERA CANGÜN

Secrets Maroma Beach  
Riviera Maya, México





  
**SECRETS**<sup>®</sup>  
*Puerto Los Cabos*  
GOLF & SPA RESORT

Secrets Puerto Los Cabos  
*San José del Cabo, México*





Dreams Estrella del Mar Mazatlán  
Mazatlán, México





  
**DREAMS**<sup>®</sup>  
*Riviera Cancun*  
RESORT & SPA

Dreams Riviera Resort & Spa  
*Riviera Maya, México*





  
PUEBLO BONITO  
MAZATLÁN  
ZONA DORADA

Pueblo Bonito Sábalo  
*Mazatlán, México*





PUEBLO BONITO  
MONTECRISTO ESTATES  
LUXURY VILLAS

Montecristo Estates Luxury Villas  
*Cabo San Lucas, México*





Pueblo Bonito Sunset Beach Golf & Spa Resort  
*Cabo San Lucas, México*





Pueblo Bonito Rose Beach Resorts  
*Cabo San Lucas, México*





  
**PUEBLO BONITO**  
**PACIFICA**  
QUIVIRA - LOS CABOS

*Pueblo Bonito Pacífica*  
*Cabo San Lucas, México*





  
PUEBLO BONITO  
EMERALD BAY  
MAZATLÁN

*Pueblo Bonito Emerald Bay*  
Mazatlán, México





  
Novaispania.  
BY PUEBLO BONITO

Novaispania at Quivira by Pueblo Bonito  
Cabo San Lucas, México





**ROYAL HIDEAWAY**  
LUXURY HOTELS & RESORTS

Royal Hideaway Playacar  
*Playa del Carmen, México*





Grand Fiesta Americana  
*Monterrey, Chapultepec, México*





Fiesta Americana  
*Monterrey, Hermosillo, Guadalajara y Tlalneantla, México*





*Royalton*  
Luxury Resorts

Royalton Riviera Cancún  
Riviera Maya, México





Grand Palladium Costa Mujeres, Kantenah y Vallarta Resorts  
*Playa Mujeres, Riviera Maya y Riviera Nayarit, México*





  
PARADISUS  
Cancun • Mexico

Paradisus Playa del Carmen y La Perla Adults Resort  
*Playa del Carmen, México*





Grand Solmar at Rancho San Lucas  
*Cabo San Lucas, México*





**VENTUS**  
AT MARINA EL CID  
Spa & Beach Resort | Cancún Riviera Maya

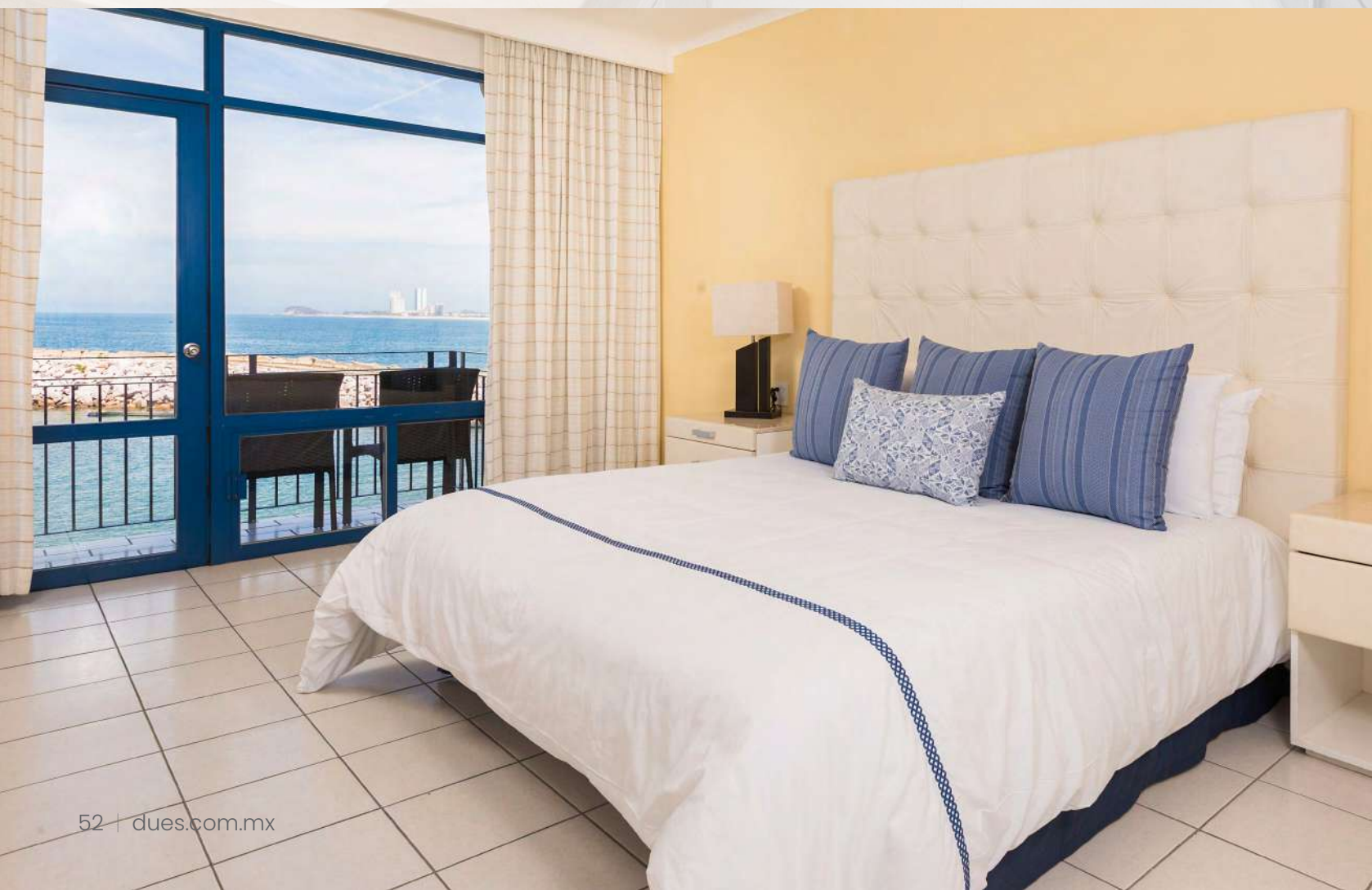
*Ventus At Marina el Cid*  
*Puerto Morelos, Quintana Roo, México*





El Cid Resorts

*Mazatlán, Riviera Maya/Cancún, Cozumel y Puerto Morelos, México.*





Villa del Palmar at the Island  
Loreto, México





**AMOR**  
ARENAL

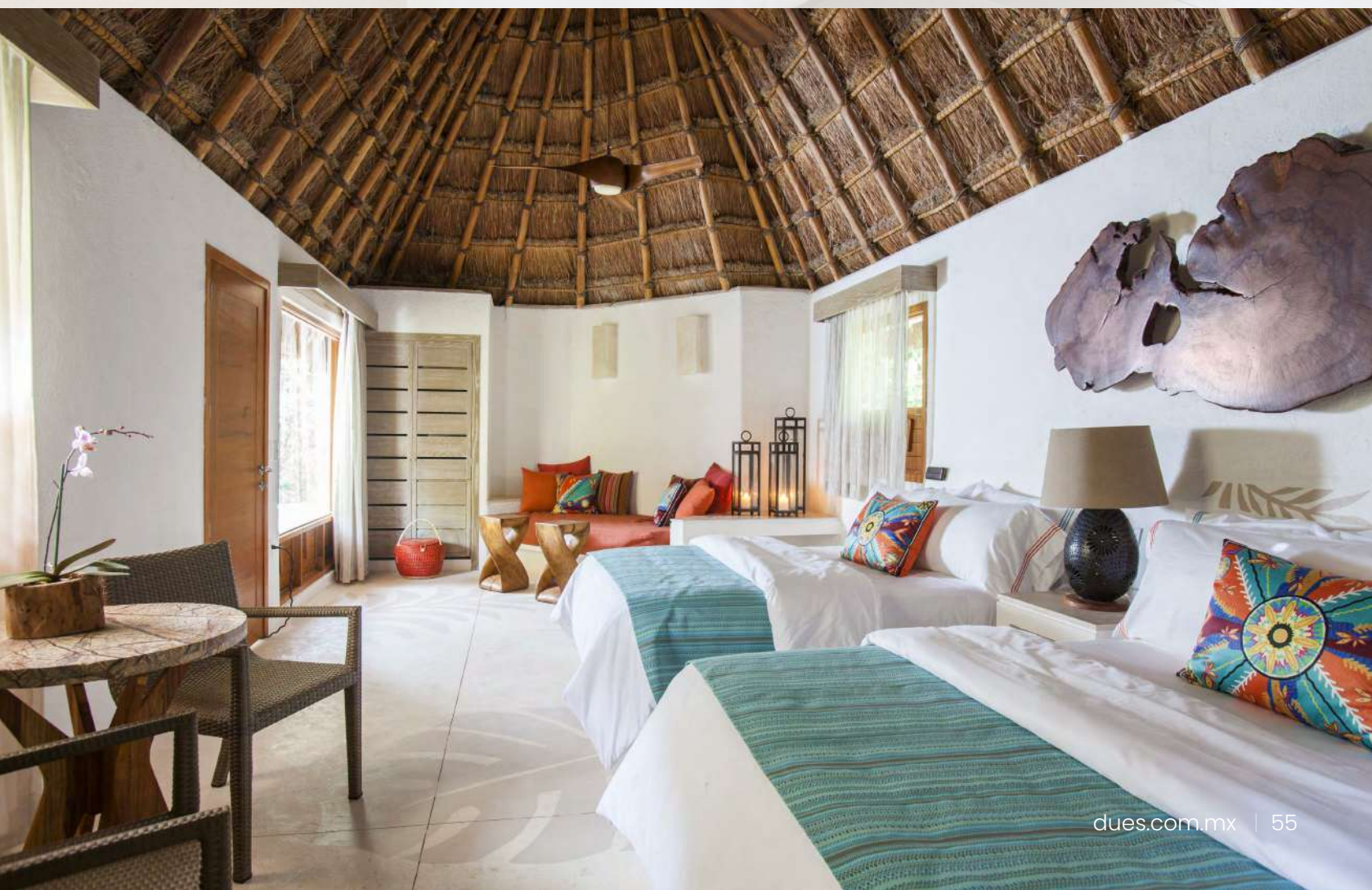
Amor Arenal  
*Fortuna, Costa Rica.*





**mahekal**  
beach resort

Mahekal Beach Resort  
*Playa del Carmen, México*





  
Estrella del Mar

Estrella del Mar  
Mazatlán, México





HACIENDA DEL MAR LOS CABOS  
RESORT VILLAS & GOLF

Hacienda del Mar Los Cabos  
*Cabo San Lucas, México*





Hampton Inn by Hilton  
*Villahermosa, Mérida y Monterrey, México*





Marriott  
*Guadalajara y Culiacán, Mexico.*





**COURTYARD**<sup>®</sup>  
BY MARRIOTT

Courtyard by Marriott  
*Querétaro y Mazatlán, México*





Fairfield  
BY MARRIOTT  
INN & SUITES

Fairfield<sup>®</sup>  
BY MARRIOTT

*Fairfield Inn & Suites by Marriott  
San Luis Potosí, México.*



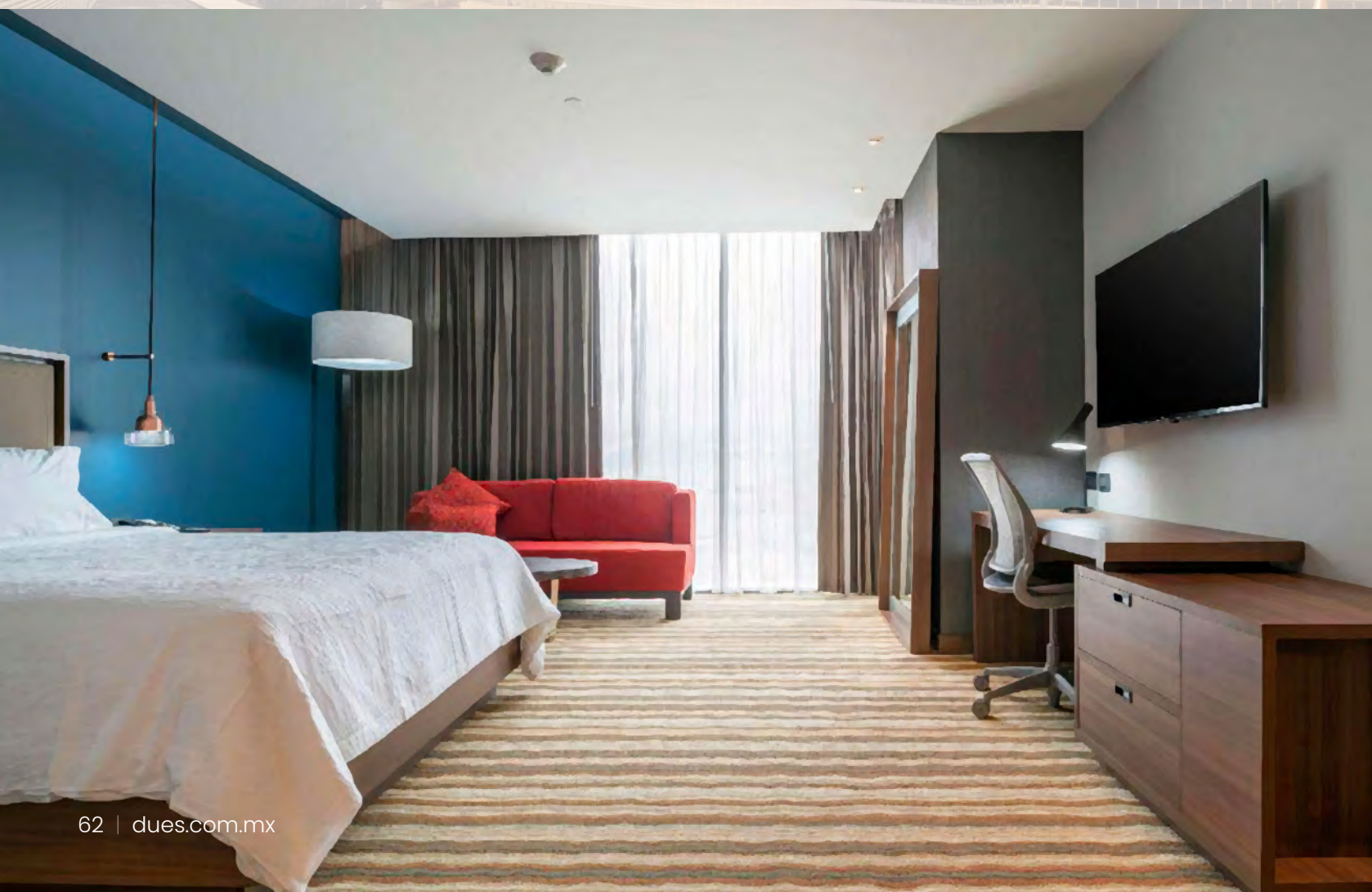


Hilton Garden Inn  
Chihuahua, México.

WANDA CENTRAL

VAÑOS DE *San Juan*

Motivatio





**NOVOTEL**  
HOTELS & RESORTS

*Novotel World Trade Center  
Ciudad de México, México.*





- Guadalajara
- Alameda
- Cancún
- Hermosillo
- Juárez
- Monterrey
- Querétaro
- San Luis Potosi
- Aguascalientes
- Chihuahua
- Irapuato
- Mérida
- Culiacán
- Los Mochis
- Tlalnepantla
- Mazatlán





## Cortinas

### *Drapes*

Además de ofrecer privacidad y controlar el ingreso de luz; las cortinas son un elemento decorativo fundamental en cualquier ambiente.

Las cortinas están hechas de telas especiales que ofrecen buen tacto y caída, que otorgan a la cortina una mejor apariencia; utilizan pliegues en una amplia variedad de diseños y tamaños.

Son ideales para realzar cualquier espacio, con un estilo casual, contemporáneo o tradicional, dependiendo de la tela y cortinero que se utilice.

*In addition to offering privacy and managing the amount of light in a space, custom drapes are a key decorative element for every room.*

*Our drapes are made of soft good hand materials that have diverse possibilities and are ideal for transforming any space into a contemporary, casual, or traditional setting based on the choices made.*

### Certificaciones / *Certifications*





Tela Genova Plata

## Plitz Francés

Diseño confeccionado con pliegues.

1, 2 o 3 pliegues.

\*Aplica con varios factores de plisado.

*French Pinch Pleat*

*Pleat tailored design.*

*1, 2 or 3 pleats.*

\*Applies with various pleating factors.



Tela Noir Flock Avena

## Plitz Español

Diseño con pliegues en forma de tablones.

\*Confección sugerida para paneles decorativos y cortinas fijas.

Factor de Plisado:

200% o 250%

*Spanish Pleat*

*Inverted flat pleat design.*

*\*Suggested for decorative panels and fixed drapes.*

*Flat pleat design:*

*200% or 250% Fullness*



Tela Lucca Humo

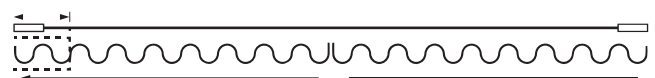
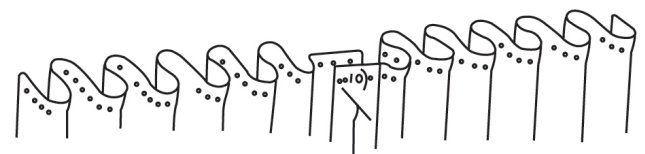
## Cortina Sistema Ondulado / *Ripplefold Drape*

Cada onda se aprecia en ambas vistas de la cortina.

Factor de plisado:  
180% o 200%

*Each ripple can be seen from both sides of the drape. Whether inside of the room or outside the building.*

180% or 200% Fullness



Forma de plisado / *Pleat view*



Tela Linet Lino

## Plitz Portugués

Diseño con pliegues en forma de tabloncillos invertidos.

\*Confección sugerida para paneles decorativos y cortinas lisas

Factor de plisado:  
200% o 250%

### *Portuguese Pleat*

*Inverted flat pleat design.*

*\*Suggested for decorative panels and plain drapes.*

*200% or 250% Fullness*



Tela Vellum Yute

## Cortina de Presillas

Confeccionada con presillas cosidas y reforzadas.

Factor de plisado:  
250%

### *Tab Top Drape*

*Tabs hang freely from reinforced loops sewn into the top of the curtain.*

*Flat pleat design:  
250% Fullness*



## Cortina de Ojillos

Con ojillos de 3.81 cm instalada en cortineros tubulares.

Factor de plisado:  
250%

### *Grommet Drape*

*With a 1 1/2" grommet on top of drapes installed on decorative tubular rods.*

*Flat pleat design:*

*250% Fullness*

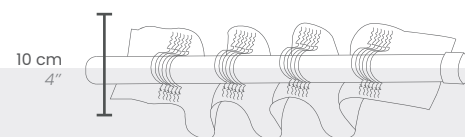


## Cortina Ondulada Pasabarra

Confección a base de una cinta pasabarra (Transparente de 10 cm).

Factor de plisado:  
250%

Forma de plisado / *Pleat view*



### *Pocket Pole Drape*

*Each panel is made with a pocket tape to accommodate a rod or pole.*

*Flat pleat design:*

*250% Fullness*



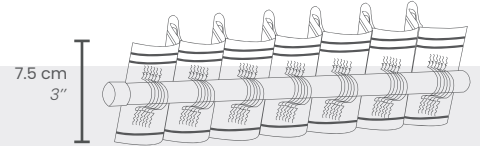
Tela Dante Blanco

## Cortina Fruncidora Pasabarra

Confección a base de una cinta pasabarra fruncidora de 7.5 cm.

Factor de plisado:  
200%

Forma de plisado / Pleat view



### Ruffling Pocket Drape

Each panel is made with a pocket tape to accomodate a rod or pole.

Flat pleat design:  
200% Fullness



Tela Elian Gris

## Cortina de Visillos

Confeccionada con un dobladillo o bastilla en la parte superior.

Factor de plisado:  
200% o 250%

### Rod Pocket Drape

Each panel is made with a pocket to accomodate a rod or pole.

Flat pleat design:  
200% or 250% Fullness



Tela Lucca Lino

## Galería Tapizada

Complemento para las cortinas que consta de una base de madera recubierta de hule espuma y tela decorativa.

Vista de 25 cm de altura.

## Upholstered Cornice

*It adds a touch of elegance to any window. It is made of wood, filling and decorative fabric.*

*Height view is 9 4/5"*



## Cortina Romana

Combina la belleza de una cortina de tela con el sencillo funcionamiento de una persiana.

A diferencia de la persiana, los lienzos de una cortina romana se pliegan sobre sí mismos.

\*No se recomienda black out en cortina romana.

## Roman Shade

*Also known as Fabric Shade; it combines the beauty of a fabric window treatment with the simple operation of a roller shade.*

*Roman shades fold up; each unit folds into itself.*

*\*Black out fabric is not recommended for roman shade.*

## Acabados y Sistemas

### Gancho Dues

Innovador gancho de polipropileno cosido a la cortina, que permite ajustar la altura de la cortina hasta 3 cm. Se puede lavar y secar en la secadora y es a prueba de rayos UV. Se recomienda para cortinas en Plitz Francés y Español.



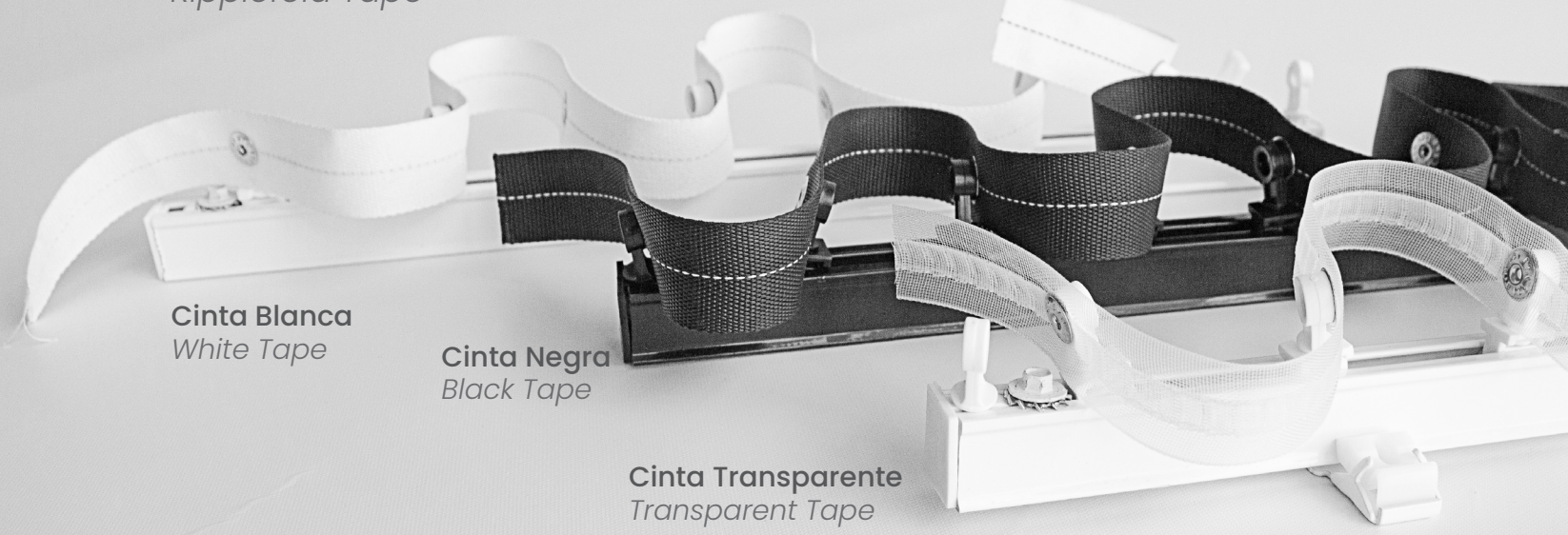
## Finishes and Systems

### Dues Hook

Sewn-in curtain hook, made of high grade polypropylene. It is washable, can be tumble dried and is UV resistant. It allows for up to 1" adjustment in the height of the drape. It is recommended for usage with French and Spanish Pleat drapes.

## Cinta Ripplefold

### Ripplefold Tape



Cinta Blanca  
White Tape

Cinta Negra  
Black Tape

Cinta Transparente  
Transparent Tape

## Recubrimiento para Cortinas Black Out

Aliado para cubrir las filtraciones de luz en los respaldos de tus cortinas Black Out.

Nuevo/ New

## Black Out Drapes Covering

Ally to cover light leaks on the backing of the Black Out curtains.



## Bastilla

Confeccionada con altura de 10 cm para todo tipo de cortina.



## Bottom Hem

Made with a height of 4" to fit any type of drape.

## Festón

Es una costura especial que se utiliza para dar un terminado a la parte inferior de la cortina.  
(Recomendado en cortinas decorativas y black out).



## Buttonhole Stitch Seam

Is a type of special stitch used to give a finish in the bottom of the drape.  
(Recommended for decorative and black out drapes)

## Bajo Plomo

Cordón de plomo en la bastilla inferior. Mejora la calidad de la cortina agregando un acabado más uniforme.  
(Recomendada para cortina frescura).



## Lead Weight Cord

Lead cord sewn into the bottom of the drape, it improves the fall of the curtain by adding a more uniform finish.  
(Recommended for sheer curtains).

## Forro

Ideal para dar cuerpo uniforme a la cortina y/o bloquear el paso de la luz.

\*Se recomienda usar en cortinas de Plitz Francés, Español, Portugués y Ondulada.

\*En cortina romana no se recomienda forro black out.

## Lining

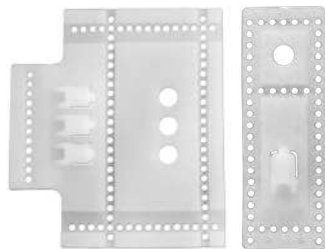
Ideal to give uniformity to the curtain and/or to block the passage of light.

\*Recommended for usage with French, Spanish or Portuguese pleat and ripplefold drapes.

\*Black out lining is not recommended for roman shades.

## Stiffener

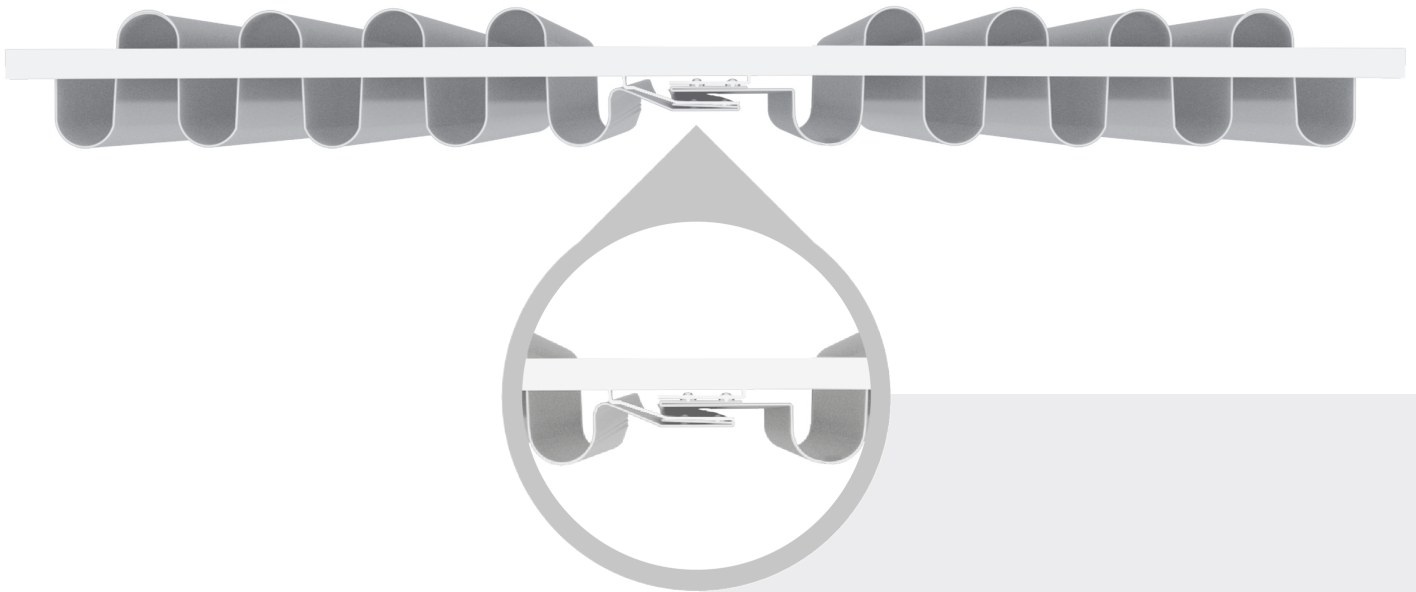
Permite la colocación del bastón al frente para recorrer la cortina.



## Stiffener

It allows the placement of the baton in front of the curtain in order to open and close it.





### Sistema Light Off

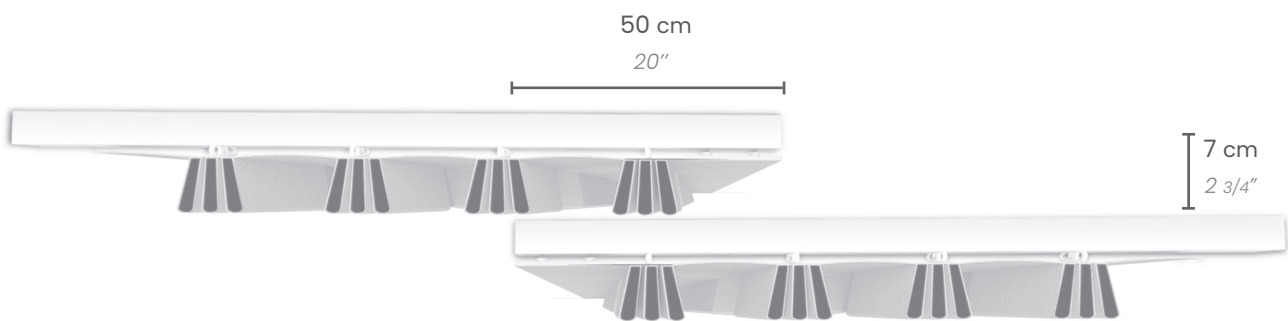
Disminuye el paso de la luz gracias a un doblez interno en la confección de la cortina.

\*Incluido en todas nuestras cortinas con telas black out.

### Light Off System

*Decreases the passage of light through an internal fold made in the drapes.*

*\*Included in all our curtains with black out fabrics.*



### Sistema Never Light

Bloquea el paso de la luz mediante el traslape de 50 cm en su zona central.

Se recomienda en cortinero CS y cortinas black out.

### Never Light System

*Blocks the passage of light through a 20" overlap in its central area.*

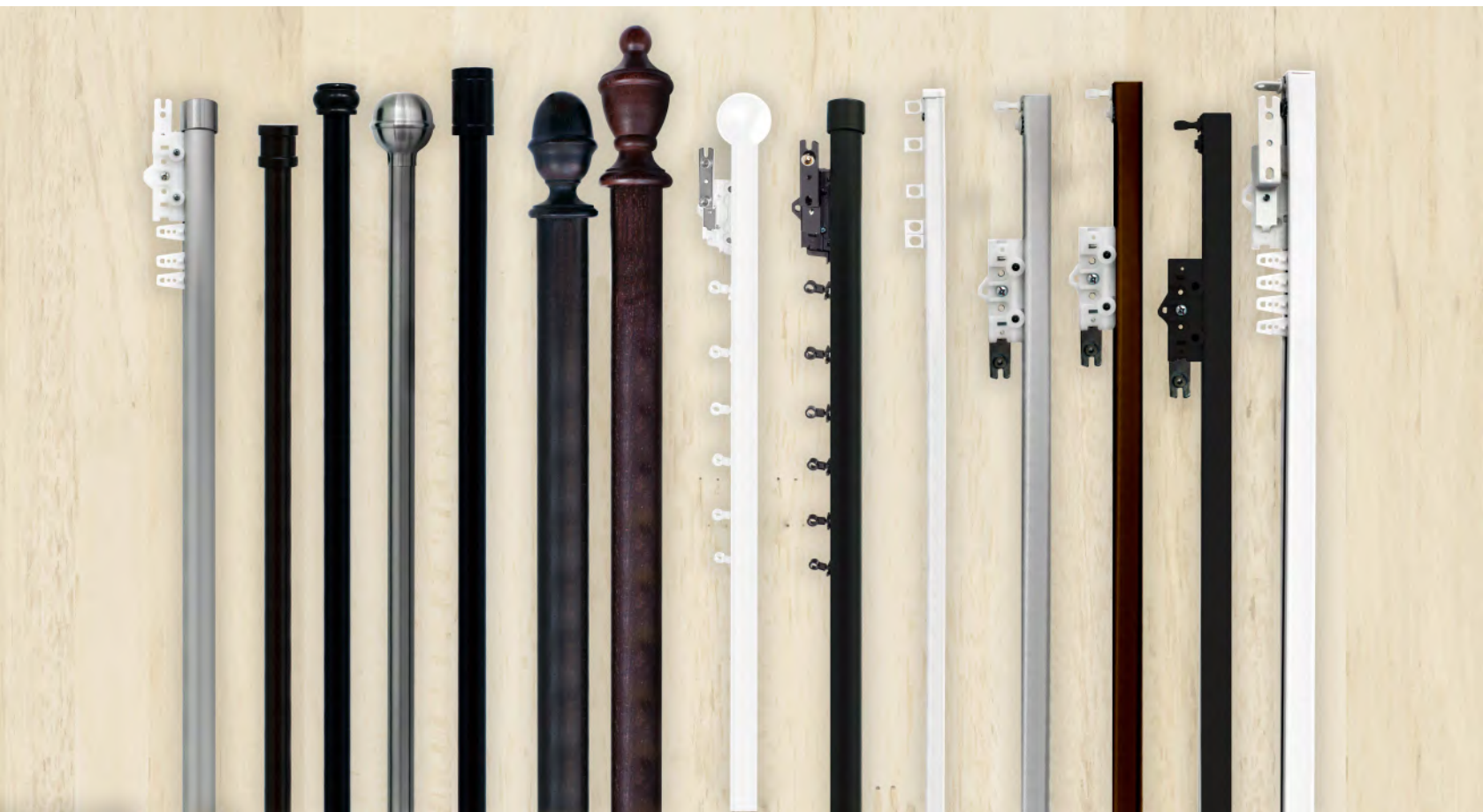
*It is recommended for usage with CS heavy duty drape rod and black out drapes.*

# Cortineros

## *Drapery hardware*

Contamos con cortineros en varios materiales y acabados que complementarán cualquier decoración y estilo en sus espacios.

*We carry a large inventory of drapery hardware, enabling you to create styles that are sure to achieve your decorating and style goals.*



### Cláusula de envío para cortineros

1. Para envío con entrega a domicilio, los cortineros de medida superior a 4.5 mts, se enviarán seccionados en dos o más partes. No aplica en cortineros de madera, decorativo tubular y H-Riel en una hoja (dado que estos cortineros no se deben empalmar).

2. En cortineros de un solo tramo con medida superior a 4.5 mts, el envío de la mercancía se realizará ocurre al domicilio de la paquetería (debido a la limitación de esta para hacer entregas a domicilio en medidas de cortineros superiores a 4.5 mts). El cliente se responsabilizará por recoger la mercancía en la paquetería y transportar de manera adecuada los cortineros al lugar de la instalación.

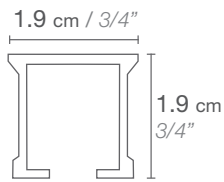
### *Drape rod shipping policy*

1. For home delivery, drape rods measuring more than 14.76 feet will be shipped sectioned in two or more parts. Does not apply to wooden, decorative tubular and H-Rail (on one panel) models (given these drape rod models should not be spliced).

2. In single-track rods with a length greater than 14.76 ft, the shipment of the tracks will be made as General Delivery (due to the limitation on home deliveries in measures of tracks greater than 14.76 feet). The customer will be responsible for collecting the merchandise and transporting it properly to the installation site.

# Cortinero CS

## CS Track System



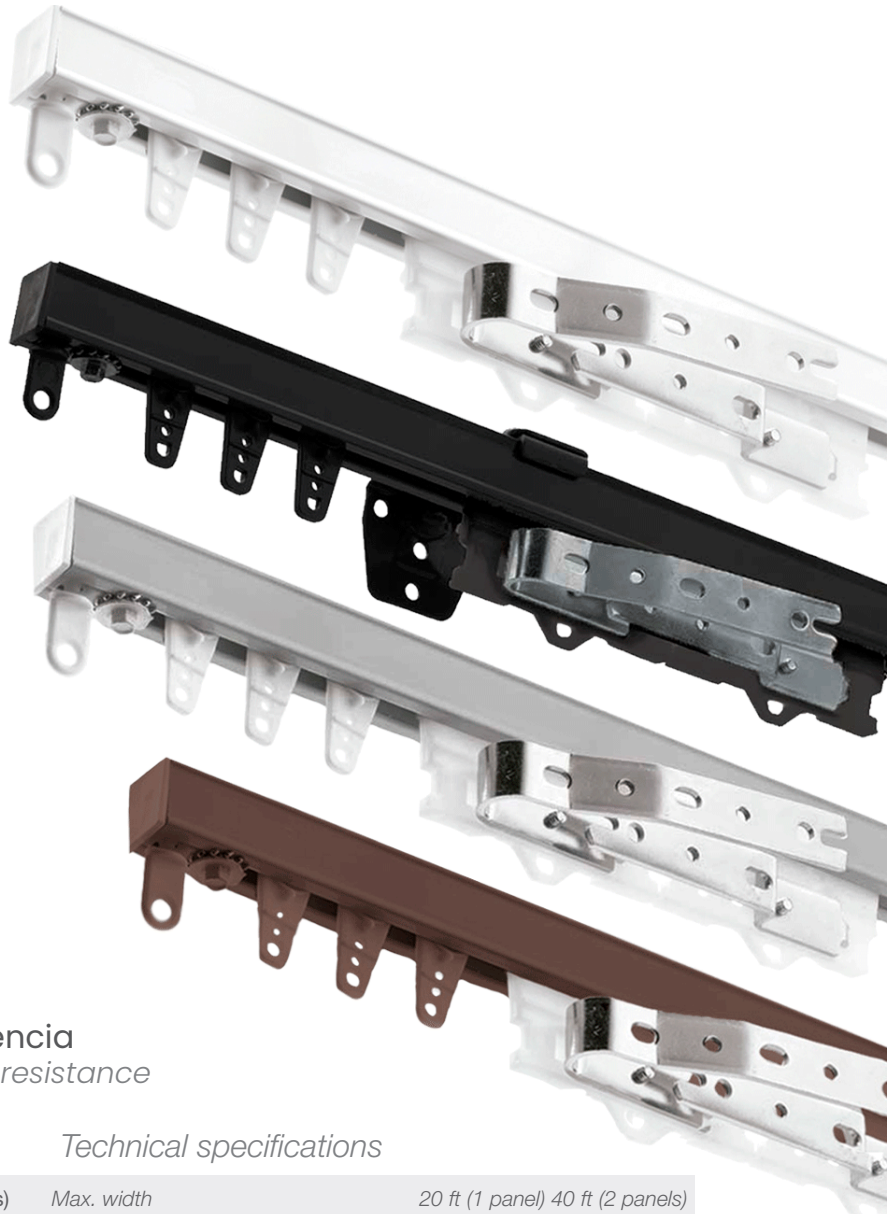
Apto para curvar  
Available to curve

Blanco  
White

Negro  
Black

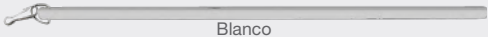
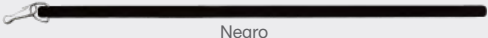
Gris  
Gray

Café  
Brown



Apto para uso en hoteles por su resistencia  
Recommended for use in hotels due to its resistance

### Especificaciones técnicas

Ancho máximo	6.1 m (1 hoja) 12.2 m (2 hojas)
Instalación	Muro o techo
Espacio de Instalación*	15 cm / 25 cm (2 cortineros) * Agregar 5 cm para sistema Never Light
Radio mínimo de la curva	11 cm
Capacidad de carga	9 kg/ml
Bastón	90 cm, 120 cm, 150 cm, 183 cm
	 Blanco  Negro



Sugerencia de uso

- Plitz Francés
- Plitz Español
- Plitz Portugués

### Soportes / Brackets



### Technical specifications

Max. width	20 ft (1 panel) 40 ft (2 panels)
Installation	Wall or ceiling
Installation space*	6" / 10" (2 tracks) * Additional 2" for Never Light system
Minimum curve radius	4 1/3"
Weight capacity	6 lb/ ft
Baton	35 1/2", 47", 59", 72"
	 White  Black

Suggested use

- French Pinch Pleat
- Spanish Pleat
- Portuguese Pleat

\* En caso de ser sistema Never Light, agregar 25 cm por hoja para el traslape (Véase pág. 75)  
\* Bastón de fibra de vidrio

\* In case of Never Light system, add 10" per sheet for overlapping (see page 75)  
\* Fiberglass baton

# Cortinero con Cordón CCS

## CCS Track System with cord



### Especificaciones técnicas

Ancho máximo	6.1 m (1 hoja) 12.2 m (2 hojas)
Instalación	Muro o techo
Espacio de Instalación*	15 cm / 25 cm (2 cortineros) * Agregar 5 cm para sistema Never Light
Capacidad de carga*	5.95 kg/ml
Sugerencia de uso	<ul style="list-style-type: none"> <li>• Plitz Francés</li> <li>• Plitz Español</li> <li>• Cortina Ondulada</li> </ul>

### Technical specifications

Max. width	20 ft (1 panel) 40 ft (2 panels)
Installation	Wall or ceiling
Installation space*	6" / 10" (2 tracks) * Additional 2" for Never Light system
Weight capacity*	3.99 lb/ft
Suggested use	<ul style="list-style-type: none"> <li>• French Pinch Pleat</li> <li>• Spanish Pleat</li> <li>• Ripplefold Drape</li> </ul>

### Soportes / Brackets



\* En caso de ser sistema Never Light, agregar 25 cm por hoja para el traslape (Véase pág. 75)

\*\* No sobrepasar los 22 Kg de peso y los 3 m de altura, existe el riesgo de la caída del cortinero.

\* In case of Never Light system, add 10" per sheet for overlapping (see page 75)

\*\* Weight should not exceed 48.50 lb, and the length should be less than 9.84 ft, could be at risk of falling down.

# Cortinero Sistema Ondulado

## Ripplefold Track System



Apto para curvar  
Available to curve

Blanco  
White

Negro  
Black

Plata  
Silver

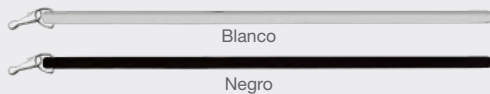
Café  
Brown



Diseñado para cortina ondulada  
Designed for Ripplefold curtain

### Especificaciones técnicas

Ancho máximo	6.1 m (1 hoja) 12.2 m (2 hojas)
Instalación	Muro o techo
Espacio de Instalación	15 cm / 25 cm (2 cortineros)
Radio mínimo de la curva	11 cm
Capacidad de carga	9 kg/ml
Bastón	90 cm, 120 cm, 150 cm, 183 cm



Sugerencia de uso • Cortina Ondulada

Soportes / Brackets

4.5 cm / 1 3/4"



De techo  
Ceiling

7.6 cm / 3"



Sencillo  
Simple

15.2 cm / 6"



Doble  
Double

\* Bastón de fibra de vidrio

\* Fiberglass baton

### Technical specifications

Max. width	20 ft (1 panel) 40 ft (2 panels)
Installation	Wall or ceiling
Installation space	5.90" / 9.84" (2 tracks)
Minimum curve radius	4 1/3"
Weight capacity	6 lb/ft
Baton	35 1/2", 47", 59", 72"

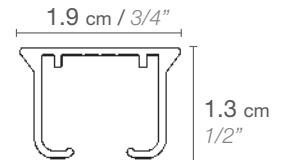


Suggested use • Ripplefold Drapery

# Cortinero KS

## KS Track System

Disponible en recto y curvo  
Available straight and curved



### Cortinero curvo fabricado de aluminio

#### Curved track system made of aluminium

#### Especificaciones técnicas

Ancho máximo	7 m (1 hoja) 14 m (2 hojas)
Instalación	Muro o techo
Espacio de Instalación*	15 cm / 25 cm (2 cortineros) * Agregar 5 cm para sistema Never Light
Radio mínimo de la curva	11 cm
Capacidad de carga	5.3 kg/ml
Bastón	90 cm, 120 cm, 150 cm, 183 cm
 Blanco	

Sugerencia de uso

- Plitz Francés
- Plitz Español
- Cortina Ondulada

#### Soportes / Brackets

4.5 cm / 1 3/4"



De techo  
Ceiling

7.6 cm / 3"



Sencillo  
Simple

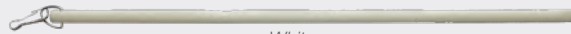
15.2 cm / 6"



Doble  
Double

\* En caso de ser sistema Never Light, agregar 25 cm por hoja para el traslape (Véase pág. 75)  
\* Bastón de fibra de vidrio

#### Technical specifications

Max. width	22.96 ft (1 panel) 45.93 ft (2 panels)
Installation	Wall or ceiling
Installation space*	6" / 10" (2 tracks) * Additional 2" for Never Light system
Minimum curve radius	4 1/3"
Weight capacity	3.56 lb/ft
Baton	35 1/2", 47", 59", 72"
 White	

Suggested use

- French Pinch Pleat
- Spanish Pleat
- Ripplefold Drape

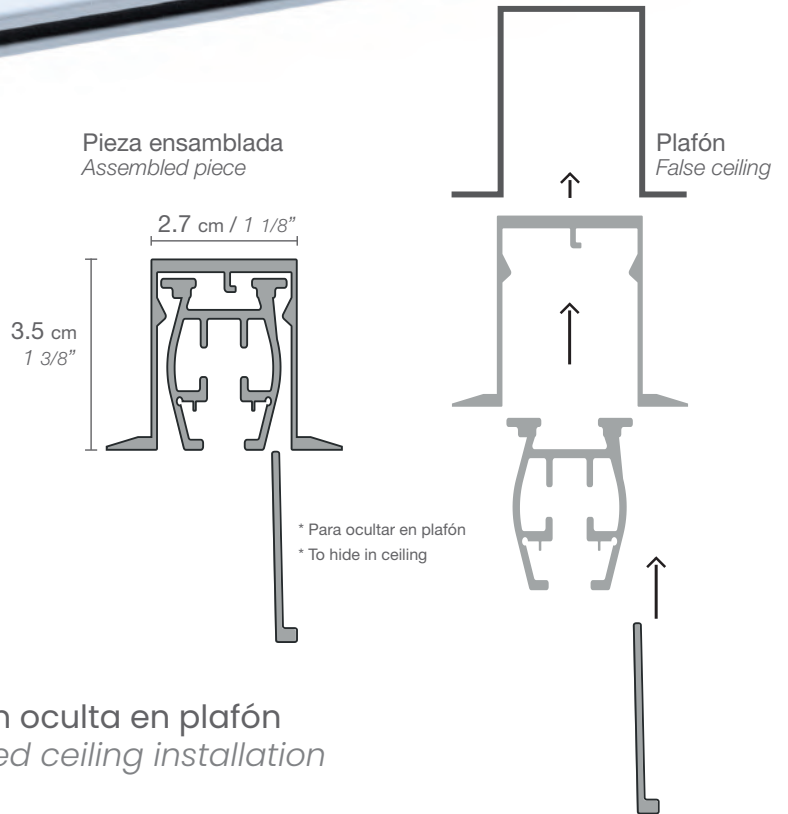
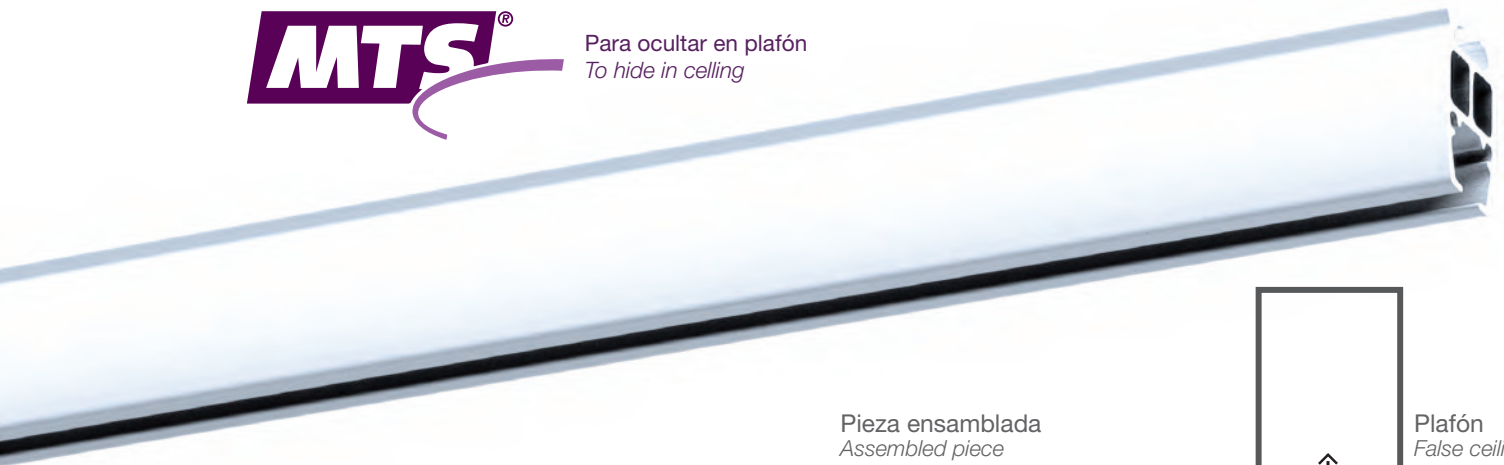
\* In case of Never Light system, add 10" per sheet for overlapping (see page 75)  
\* Fiberglass baton

# Cortinero MTS

## MTS Track System



Para ocultar en plafón  
To hide in ceiling



Cortinero diseñado para instalación oculta en plafón  
Track system designed for concealed ceiling installation

### Especificaciones técnicas

Ancho máximo	7 m (1 hoja) 14 m (2 hojas)
Instalación	A techo
Espacio de Instalación*	15 cm / 25 cm (2 cortineros)
Capacidad de carga	11.7 kg/ml
Bastón	90 cm, 120 cm, 150 cm, 183 cm



Blanco

- Sugerencia de uso
- Plitz Francés
  - Plitz Español
  - Cortina Ondulada

\* Bastón de fibra de vidrio

### Technical specifications

Max. width	22.96 ft (1 panel) 45.93 ft (2 panels)
Installation	Ceiling
Installation space*	6" / 10" (2 tracks)
Weight capacity	7.86 lb/ft
Baton	35 1/2", 47", 59", 72"



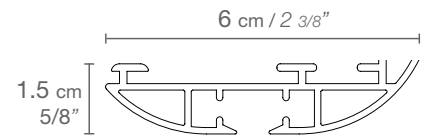
White

- Suggested use
- French Pinch Pleat
  - Spanish Pleat
  - Portuguese Pleat
  - Ripplefold Drapery

\* Fiberglass baton

# Cortinero DS XL

## DS XL Track System



### Sistema de cortinero doble vista

#### Double view track system

#### Especificaciones técnicas

Ancho máximo	6 m (1 hoja) 12 m (2 hojas)
Instalación	A techo
Espacio de Instalación	15 cm / 25 cm (2 cortineros)
Capacidad de carga	4.4 kg/ml
Bastón	90 cm, 120 cm, 150 cm, 183 cm

#### Technical specifications

Max. width	19.68 ft (panels) 39.37 ft (2 panels)
Installation	Ceiling
Installation space	6" / 10" (2 tracks)
Weight capacity	2.97 lb/ft
Baton	35 1/2", 47", 59", 72"



Blanco



White

#### Sugerencia de uso

- Plitz Francés
- Plitz Español
- Cortina Ondulada

#### Suggested use

- French Pinch Pleat
- Spanish Pleat
- Ripplefold Drape

#### Soporte de Techo / Ceiling Bracket



\* Bastón de fibra de vidrio

\* Fiberglass baton

# Cortinero decorativo "H" Riel

## Decorative Metal "H" Track

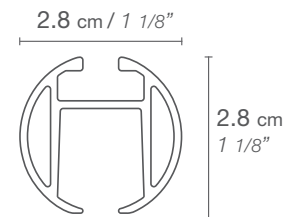


Useo interior & exterior  
Indoor & outdoor use



Fabricado de aluminio  
Made with aluminium

Este producto tiene un recubrimiento anticorrosivo  
This product has an anti-corrosive coating

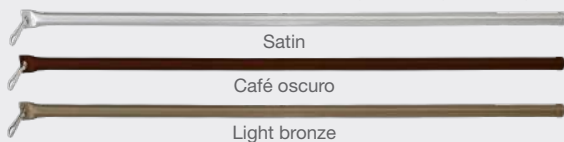


\*No recomendable para cortinas black out  
\*Not recommended for black out drapes

### Especificaciones técnicas

Ancho máximo	5.8 m (1 hoja) 11.6 m (2 hojas)
Instalación	Muro o techo
Espacio de Instalación	15 cm / 25 cm (2 cortineros)
Capacidad de carga	5.96 kg/ml

Bastón 90 cm, 120 cm, 150 cm, 183 cm



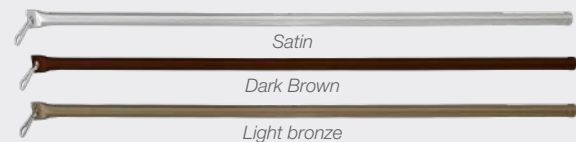
Sugerencia de uso

- Plitz Francés
- Plitz Español
- Plitz Portugués
- Cortina Ondulada

### Technical specifications

Max. width	19 ft (1 panel) 38 ft (2 panels)
Installation	Wall or Ceiling
Installation space	6" / 10" (2 tracks)
Weight capacity	4 lb/lft

Baton 35 1/2", 47", 59", 72"



Suggested use

- French Pinch Pleat
- Spanish Pleat
- Portuguese Pleat
- Ripplefold Drape

### Remates / Finials

\*Disponible en color satin, bronce y taupe  
\*Available in satin, bronze and taupe



Tapón / End cap

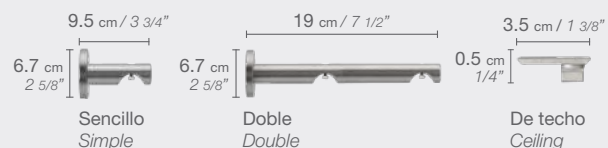


Bola / Ball

\*Bola disponible sobre pedido, no apto para instalación a techo.  
\*Ball is available upon request, not suitable for ceiling installation.

\*Bastón de acero inoxidable

### Soportes / Brackets



\*Stainless steel baton

# Cortinero decorativo "E" Riel

## Decorative Metal "E" Track



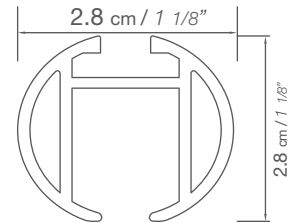
Fabricado de aluminio  
Made with aluminium



Color: Blanco



Color: Negro

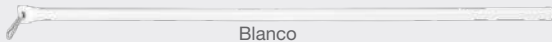


\*No recomendable para cortinas black out  
\*Not recommended for black out drapes

### Especificaciones técnicas

Ancho máximo	5.48 m (1 hoja) 10.98 m (2 hojas)
Instalación	Muro o techo
Espacio de Instalación	15 cm / 25 cm (2 cortineros)
Capacidad de carga	5.96 kg/ml

Bastón 90 cm, 120 cm, 150 cm, 183 cm



Blanco



Negro

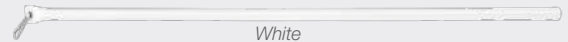
Sugerencia de uso

- Plitz Francés
- Plitz Español
- Plitz Portugués
- Cortina Ondulada

### Technical specifications

Max. width	19 ft (1 panel) 38 ft (2 panels)
Installation	Wall or Ceiling
Installation space	6" / 10" (2 tracks)
Weight capacity	4 lb/ft

Baton 35 1/2", 47", 59", 72"



White



Black

Suggested use

- French Pinch Pleat
- Spanish Pleat
- Portuguese Pleat
- Ripplefold Drape

#### Remates / Finials

Tapón / End cap



3 cm / 1"

Bola / Ball



3 cm / 1"

#### Soportes / Brackets

Sencillo / Simple



6.5 cm / 2 9/16"

Doble / Double



6.5 cm / 2 9/16"

De Techo / Ceiling



2 cm / .79"

\*Remates y soportes disponibles en color blanco y negro

\*Bastón de acero inoxidable

°Remate bola no apto para instalación a techo.

\*Finials and brackets available in white and black

\*Stainless steel baton

°Ball finial is not suitable for ceiling installation.

# Cortinero decorativo Tubular

## Decorative Metal Track



\*No recomendable para cortinas black out  
\*Not recommended for black out drapes

### Tubo de acero de 1"

#### 1" Steel Rod



Color: Natural  
Color: Natural



Color: Café oscuro  
Color: Dark Brown



Color: Negro  
Color: Black



Color: Light bronze  
Color: Light bronze

### Argolla 2"

#### 2" Ring



Natural  
Natural



Café oscuro  
Dark brown



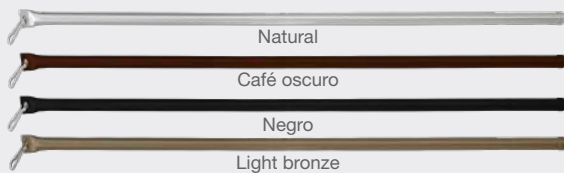
Negro  
Black



Light bronze  
Light bronze

### Especificaciones técnicas

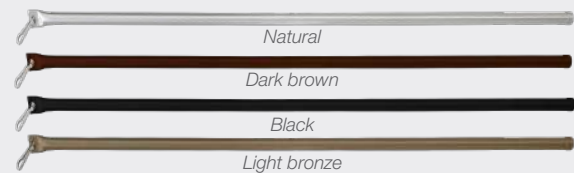
Ancho máximo	2.5 m (1 hoja) 5 m (2 hojas)
Instalación	Muro o techo
Espacio de Instalación	15 cm / 25 cm (2 cortineros)
Capacidad de carga	4.4 kg/ml
Bastón	90 cm, 120 cm, 150 cm, 183 cm



Sugerencia de uso	• Plitz Francés	• Cortina Presillas
	• Plitz Español	• Cortina Pasabarra
	• Plitz Portugués	• Cortina Ojillo
		• Cortina Visillo

### Technical specifications

Max. width	8.2 ft (1 panel) 16.4 ft (2 panels)
Installation	Wall or Ceiling
Installation space	6" / 10" (2 tracks)
Weight capacity	2.95 lb/ft
Baton	35 1/2", 47", 59", 72"



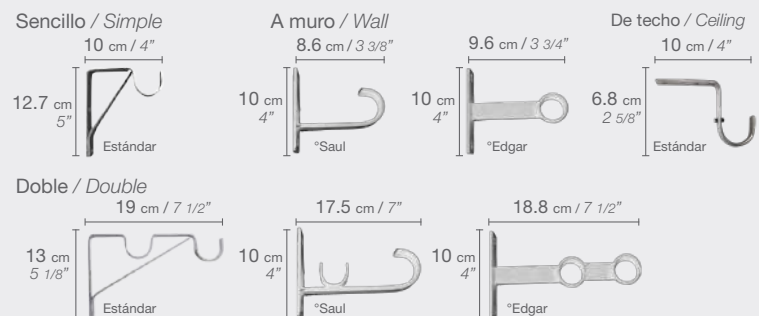
Suggested use	• French Pinch Pleat	• Tab Top Drape
	• Spanish Pleat	• Pocket Drape
	• Portuguese Pleat	• Grommet Drape
		• Rod Pocket Drape

### Remates / Finials



\*Disponibles sobre pedido \*Available upon request  
\*Remates y soportes disponibles en color café oscuro, negro, light bronze y natural  
\*Finials and brackets available in dark brown, black, light bronze and natural  
\*Bastón de acero inoxidable

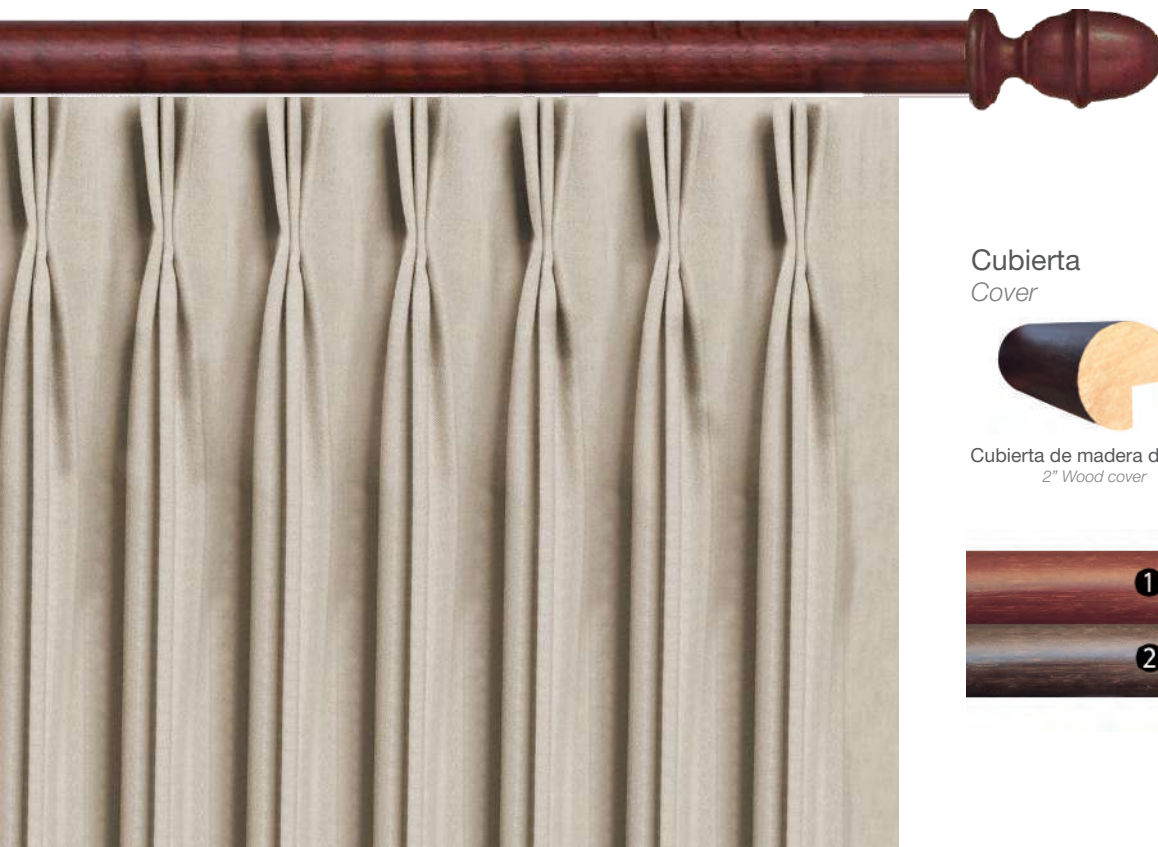
### Soportes / Brackets



\*Stainless steel baton

# Cortinero decorativo de Madera

## Decorative Wooden Track



### Cubierta

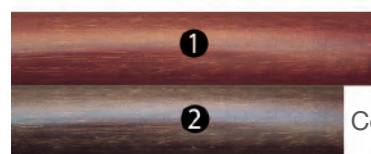
Cover



Cubierta de madera de 5 cm  
2" Wood cover



Cubierta de madera de 5 cm  
con CS  
2" Wood cover with CS

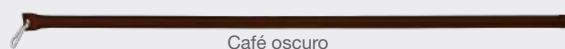


Color: Hazel

Color: Walnut

### Especificaciones técnicas

Ancho máximo	4.2 m (1 hoja ó 2 hojas)
Instalación	Techo / Muro
Espacio de Instalación	15 cm / 25 cm (2 cortineros)
Capacidad de carga	9 kg/ml
Bastón	90 cm, 120 cm, 150 cm, 183 cm



Café oscuro

- Sugerencia de uso
- Plitz Francés
  - Plitz Español
  - Plitz Portugués
  - Cortina Ondulada

### Remates / Finials



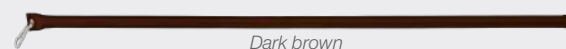
Copa / Cup

Arlequín / Harlequin

\*Bastón de acero inoxidable

### Technical specifications

Max. width	13.77 ft (1 or 2 panels)
Installation	Wall or Ceiling
Installation space	6" / 10" (2 tracks)
Weight capacity	6 lb/ft
Baton	35 1/2", 47", 59", 72"



Dark brown

- Suggested use
- French Pinch Pleat
  - Spanish Pleat
  - Portuguese Pleat
  - Ripplefold Drape

### Soportes / Brackets



Sencillo  
Simple

Doble  
Double

De techo  
Ceiling

\*Stainless steel baton



## Sistemas Lutron *Lutron Systems*

Nuestra sección de motorización marca la diferencia entre una cortina convencional y una solución de arquitectura textil avanzada.

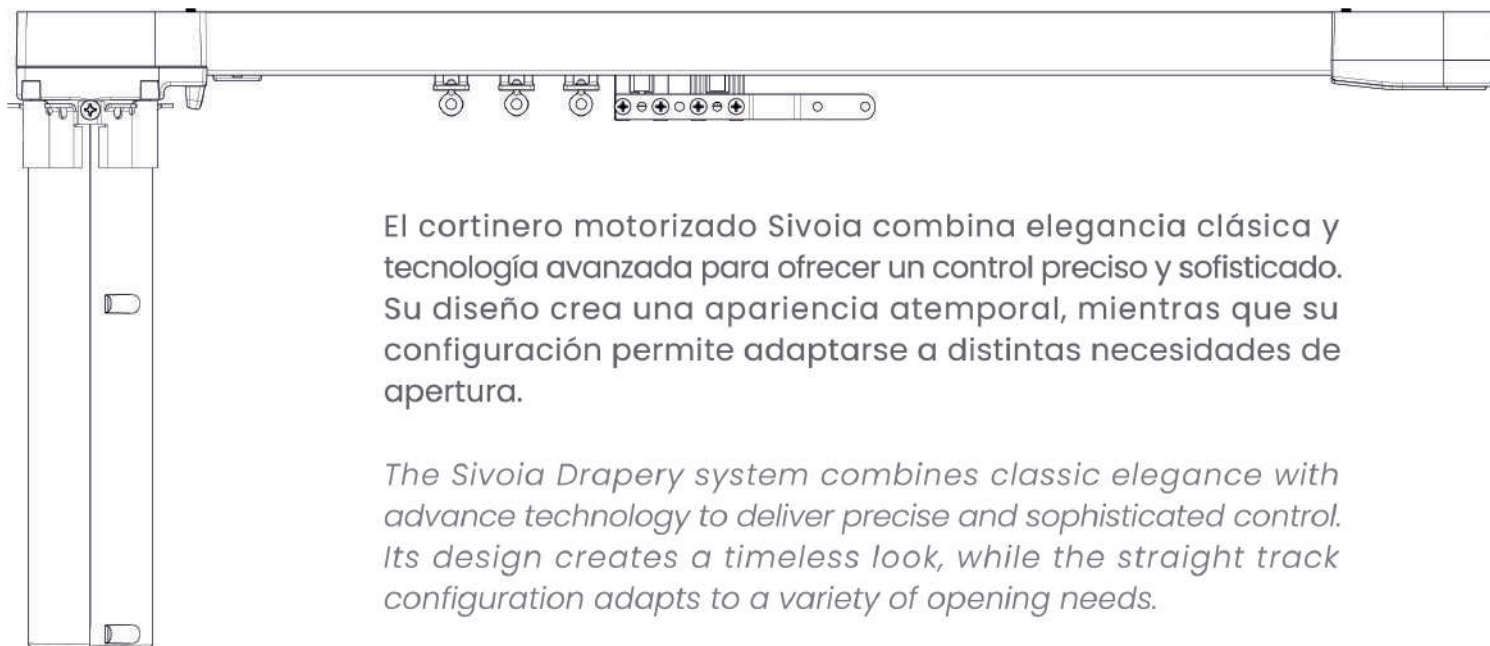
Ya sea por la comodidad de manejar grandes ventanales, la seguridad de un hogar automatizado o el simple placer de despertar con luz natural programada, nuestra tecnología de motorización aporta ese valor diferencial que convierte una casa en un hogar inteligente.

*Our smart Systems selection is what sets a conventional drape apart from an advanced architectural textile solution.*

*Whether it's the convenience of operating large windows, the security of a smart home or the simple pleasure of waking up to programmed natural light, our motorization technology provides that unique value that transforms a house into a smart home.*

# Cortinero Sivoia

## Sivoia Drapery



El cortinero motorizado Sivoia combina elegancia clásica y tecnología avanzada para ofrecer un control preciso y sofisticado. Su diseño crea una apariencia atemporal, mientras que su configuración permite adaptarse a distintas necesidades de apertura.

*The Sivoia Drapery system combines classic elegance with advance technology to deliver precise and sophisticated control. Its design creates a timeless look, while the straight track configuration adapts to a variety of opening needs.*

### Especificaciones técnicas

### Technical Specifications

Ancho máximo	5,5 m (Vía única) / 9 m (Con empalme)	Max. Width	18 ft (Single Track) / 30 ft (With Splicing)
Instalación	Muro o techo	Installation	Wall or Ceiling
Espacio cajillo de Instalación*	20 x 35 cm (Por cortinero)	Installation space	8" x 14" (For Track)
Capacidad de carga*	48 Kg (D105) / 66kg (D145)	Weight capacity	105 lbs (D105) / 145 lbs (D145)
Información adicional	<ul style="list-style-type: none"> <li>• Compatible con protocolos QS</li> <li>• Velocidad de 15 cm/s</li> <li>• Plush-and-play</li> </ul>	Additional info	<ul style="list-style-type: none"> <li>• Compatible with QS protocol</li> <li>• Opening Speed 6"/s</li> <li>• Plush-and-play</li> </ul>
Controles	<ul style="list-style-type: none"> <li>• Activación manual con Pull to Start</li> <li>• Botonera Lutron</li> <li>• Control remoto</li> </ul>	Controls	<ul style="list-style-type: none"> <li>• Manual activation with Pull to Start</li> <li>• Keypad Lutron</li> <li>• Remote controls</li> </ul>
Sugerencia de uso	<ul style="list-style-type: none"> <li>• Plitz Francés</li> <li>• Sistema Ondulado</li> <li>• Plitz Español</li> <li>• Easy Wave</li> </ul>	Suggested use	<ul style="list-style-type: none"> <li>• French Pinch Pleat</li> <li>• Spanish Pleat</li> <li>• Ripplefold Drape</li> <li>• Easy Wave</li> </ul>

\*El cortinero puede soportar hasta 79kg. Comunicarse con Lutron para más información  
\*Función "Plug-and-Start" solo disponible en el motor D105-P

\*The drapes can support up to 175 lb limit; Please contact Lutron for more information.  
\*Pull-and-start function available only with D105-P

### Ventajas

#### Versatilidad

- Función "Plug-and-play" instalada sin necesidad de programación previa.
- Compatible con los protocolos QS por cable e inalámbrico.
- Funciona con operación manual en caso de requerirlo sin peligro de dañar el motor gracias a su sistema de liberación.

### Benefits

#### Versatility

- Plug-and-play functionality installed without the need for prior programming.
- Compatibility with wired and wireless QS protocols.
- It can operated manually if necessary without risk of damaging the motor, thanks to its release mechanism.



# Persianas Enrollables Motorizadas

## Motorized Roller Shades

Nuestras soluciones de motorización elevan la experiencia en el manejo de espacios, integrando de forma armónica diseño y tecnología. Más que un accesorio, ofrecen un control preciso de la luz y la privacidad, adaptándose con elegancia tanto a entornos residenciales como comerciales.

*Our motorized solutions enhance the experience of managing spaces by seamlessly blending design and technology. More than just an accessory, they offer precise control over light and privacy, elegantly adapting to both residential and commercial settings.*



Las persianas enrollables pueden quedar a la vista, empotradas en un hueco u ocultas tras frentes revestidos de tela o metal.

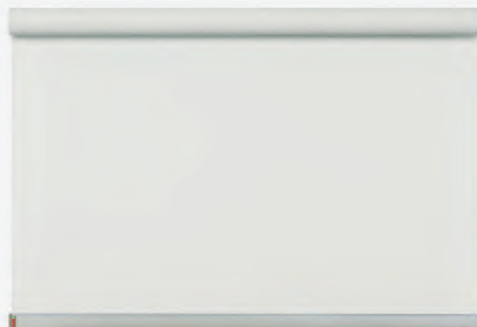
*Rollers can be exposed, recessed in a pocket, or concealed behind fabric-wrapped or metal fascias.*



**Palladiom Roller**

Soporte a la vista y barras curvas del borde, fresadas en aluminio macizo y latón.

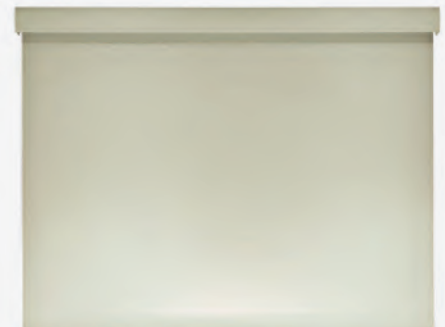
*Exposed brackets and curved hembars milled from solid aluminum and brass.*



**Sivoia Roller 64**

Una solución ideal para ventanas pequeñas, ofrece un control preciso ultrasilencioso de hasta 6 metros cuadrados de tela.

*A solution for small windows, offers ultra-quiet precision control of up to 64 square feet of fabric.*



**Triathlon Roller**

Batería con duración de entre 3 y 5 años. Ofrece un control de la luz natural de calidad profesional y sin cables.

*3-5 years battery life delivers pro-grade, wire-free daylight control.*



Las cortinas enrollables Lutron crean la iluminación perfecta para cualquier espacio o actividad gracias a su gama de tejidos translúcidas, semitranslúcidas y Blackouts.

*Lutron roller shades create the perfect light for any space or activity with an offering of sheer, dom-out, and blackout fabrics.*

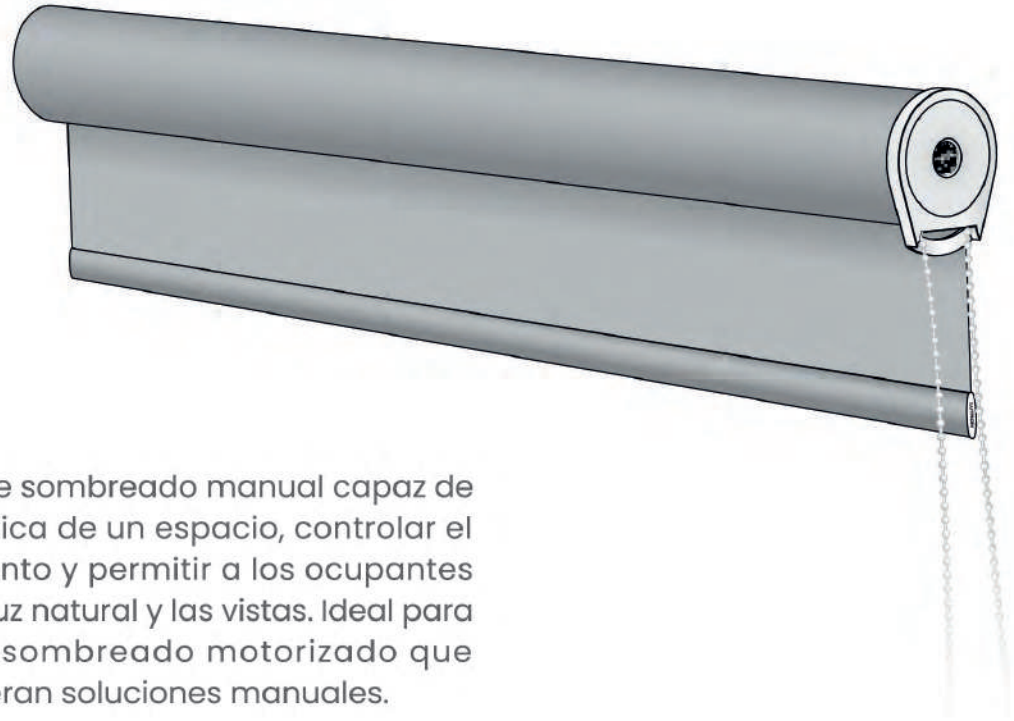
## Especificaciones técnicas

## Technical Specifications

<p><b>Roller 20</b>            Tamaño del tubo: 3.2 cm de diámetro            Tamaño del estuche: 8.9 cm ancho x 8.9 cm alto            Tamaño máximo habitual de la tela*: 1.86 m<sup>2</sup></p>	<p><b>Roller 20</b>            Tube size: 1.2 in. diameter            Pocket size: 3.5 in. W x 8.9 in. H            Typical maximum size of fabric*: 20ft<sup>2</sup></p>
<p><b>Roller 64</b>            Tamaño del tubo: 4.13 cm de diámetro            Tamaño del estuche: 8.9 cm ancho x 8.9 cm alto            Tamaño máximo habitual de la tela*: 6 m<sup>2</sup></p>	<p><b>Roller 64</b>            Tube size: 1.6 in. diameter            Pocket size: 3.5 in. W x 8.9 in. H            Typical maximum size of fabric*: 64ft<sup>2</sup></p>
<p><b>Roller 64 WIDR</b>            Tamaño del tubo: 5 cm de diámetro            Tamaño del estuche: 10 cm ancho x 10 cm alto</p>	<p><b>Roller 64 WIDR</b>            Tube size: 2 in. diameter            Pocket size: 4 in. W x 4 in. H</p>
<p><b>Roller 100</b>            Tamaño del tubo: 6.5 cm de diámetro            Tamaño del estuche: 12 cm ancho x 12.7 cm alto            Tamaño máximo habitual de la tela*: 9.3 m<sup>2</sup></p>	<p><b>Roller 100</b>            Tube size: 2.5 in. diameter            Pocket size: 4.7 in. W x 5 in. H            Typical maximum size of fabric*: 100ft<sup>2</sup></p>
<p><b>Roller 150</b>            Tamaño del tubo: 6.5 cm de diámetro            Tamaño del estuche: 12 cm ancho x 12.7 cm alto            Tamaño máximo habitual de la tela*: 14 m<sup>2</sup></p>	<p><b>Roller 150</b>            Tube size: 2.5 in. diameter            Pocket size: 4.7 in. W x 5 in. H            Typical maximum size of fabric*: 150ft<sup>2</sup></p>
<p><b>Roller 200CW</b>            Tamaño del tubo: 6.5 cm de diámetro            Tamaño del estuche: 12 cm ancho x 12.7 cm alto            Tamaño máximo habitual de la tela*: 18.6 m<sup>2</sup></p>	<p><b>Roller 200CW</b>            Tube size: 2.5 in. diameter            Pocket size: 4.7 in. W x 5 in. H            Typical maximum size of fabric*: 200ft<sup>2</sup></p>
<p><b>Roller 225</b>            Tamaño del tubo: 9.5 cm de diámetro            Tamaño del estuche: 18 cm ancho x 18 cm alto            Tamaño máximo habitual de la tela*: 21 m<sup>2</sup></p>	<p><b>Roller 225</b>            Tube size: 2.5 in. diameter            Pocket size: 4.7 in. W x 5 in. H            Typical maximum size of fabric*: 225ft<sup>2</sup></p>

# Persianas Enrollables Manuales

## Manual Roller Shades



Una solución de sombreado manual capaz de realzar la estética de un espacio, controlar el deslumbramiento y permitir a los ocupantes disfrutar de la luz natural y las vistas. Ideal para proyectos de sombreado motorizado que también requieran soluciones manuales.

*A manually-operated shading solution that can enhance the aesthetics of a space, provide glare control, and allow occupants to access daylight and views. Ideal for motorized shading projects that also require manual solutions.*

### Opciones de embrague

### Clutch Options

Modelo	Capacidad	Por tubo	Model	Capacity	For tube
V8	3.6 Kg	25 mm de acero	V8	8 lb	1 in Steel
V16	7.3 Kg	35 mm de acero 44 mm de acero 51 mm de Aluminio	V16	16 lb	1.3 in Steel 1.7 in Steel 2 in aluminum
V24	10.8 Kg	35 mm de acero 44 mm de acero 51 mm de Aluminio 64 mm de Aluminio	V24	24 lb	1.3 in Steel 1.7 in Steel 2 in aluminum 2.5 in aluminum
V24 w/Asistente de resortes	13.6 Kg	51 mm de acero 64 mm de acero	V24 w/Spring Assist	30 lb	2 in aluminum 2.5 in aluminum

## Opciones de instalación

### Installation Options



#### Acoplador en línea

##### In-line Coupler

La instalación de un solo motor para accionar varios paneles supone una solución rentable sin renunciar a la automatización ni al aprovechamiento de la luz natural.

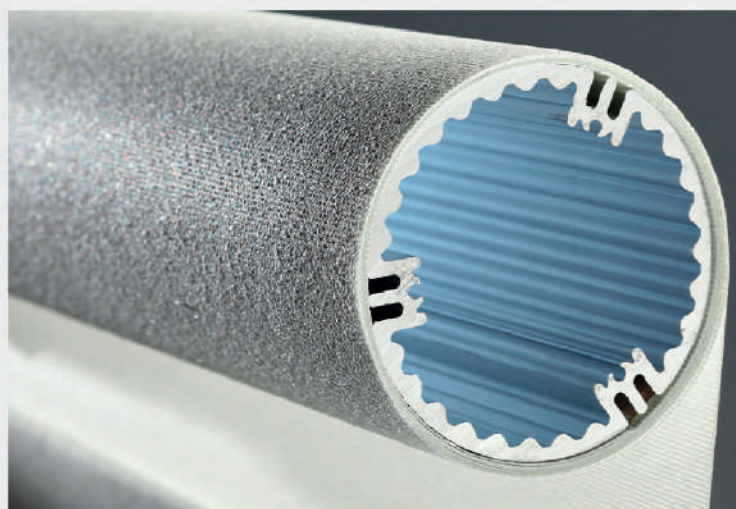
*Installing one shade drive to operate multiple fabric panels creates a cost-effective solution without sacrificing automation or daylight harvesting.*

#### Tubo WIDR

##### WIDR Tube

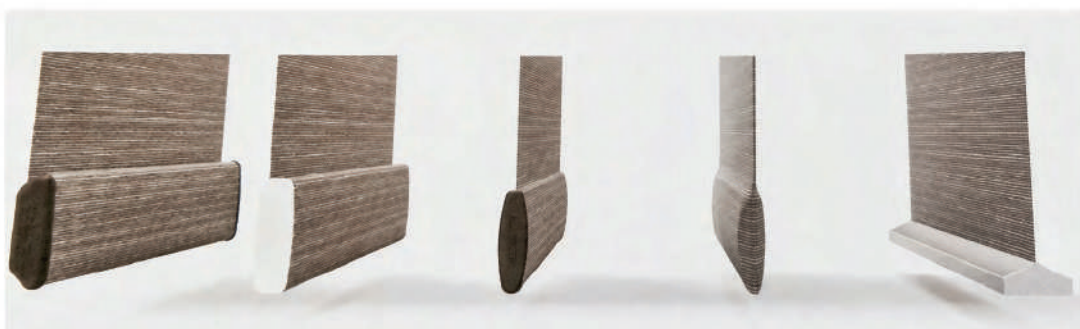
La opción de tubo WIDR presenta un diseño mejorado con una sección transversal más ancha y resistente. Esto mejora el aspecto estético de la persiana al minimizar la flexión en ventanas anchas de altura media.

*The WIDR tube option features an enhanced design with a larger and stronger cross-section. This improves shade aesthetics by minimizing deflection in wide windows of average height.*



## Barras Estabilizadoras

### Hem bars



Barras estabilizadoras arquitectónicas, de diseñador, selladas y Palladiom. Creadas para aportar mayor estabilidad, funcionalidad y estética sofisticada a cada espacio.

*Architectural, designer, sealed, and Palladiom hem bars. Designed to provide enhanced stability, functionality and a sophisticated aesthetic to every space.*

## Sistemas de Control *Control Systems*

### Caséta

Una forma sencilla y accesible de iniciarse en los sistemas de control inteligente.

*An easy and accessible way to get started with smart control systems.*

DIVA | PICO | SERENA



### RadioRA 3

Diseño pensado en los profesionales: Un sistema inalámbrico de iluminación, persianas y controles altamente personalizables.

*Built with the pro in mind—a highly customizable, wireless system of lighting, roller shades & controls.*

SUNNATA | TRIATHLON | LUMARIS

### HomeWorks

Sistema integral para todo el hogar totalmente a medida, diseñado y desarrollado para los proyectos de integración más exigentes.

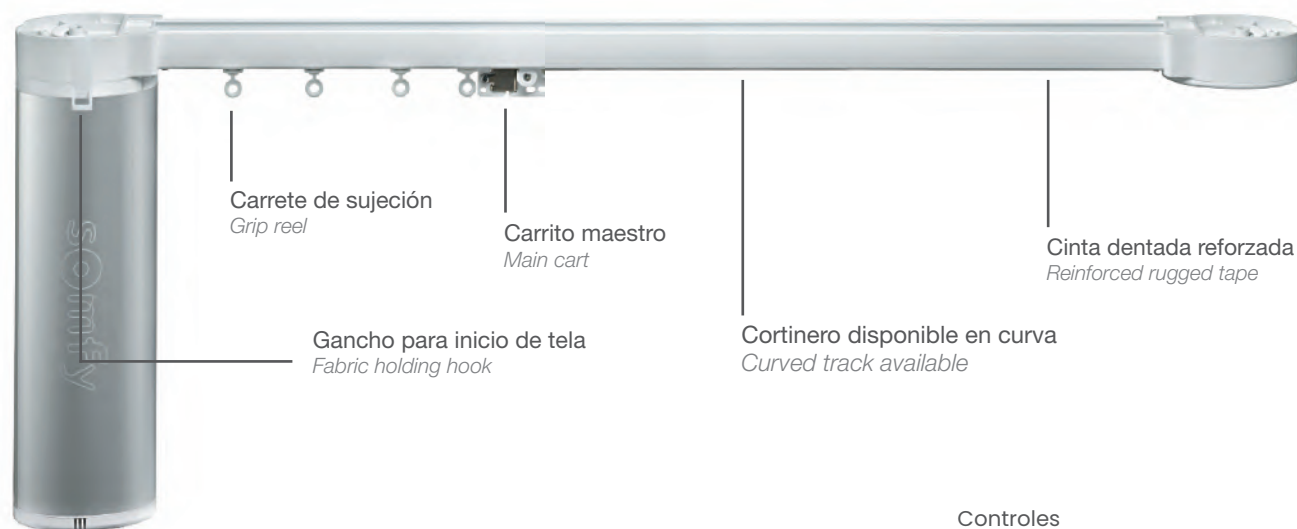
*A totally bespoke whole-system designed & engineered for the most uncompromising integration projects.*

AVIENA | SIVOIA | KETRA



## Cortinero Motorizado Glydea Ultra Glydea Ultra Motorized System

Sofisticado sistema de motorización, con un diseño simple y elegante.  
Sophisticated automated system with a simple and elegant design.



Soporte a muro  
Wall support



Soporte a techo  
Ceiling support

Controles  
Controls



Situo RTS  
4.2 cm x 13.5 cm  
1 3/4" x 5 1/4"



Smooove  
8 cm x 8 cm  
3 1/4" x 3 1/4"

### Especificaciones técnicas

Ancho máximo	15 m (1 motor) / 30 m (2 motores)
Instalación	Muro o techo
Espacio de Instalación*	15 cm / 25 cm (2 cortineros) * Agregar 5 cm para sistema Never Light
Capacidad de carga	35 kg (Glydea 35) / 60 kg (Glydea 60)
Información adicional	<ul style="list-style-type: none"> <li>• Permite operación manual</li> <li>• Funcionamiento silencioso</li> <li>• Velocidad ajustable 12.5 cm, 17 cm y 20 cm/s</li> <li>• Radio mínimo de curva hasta 30 cm a 90°</li> <li>• "Tecnología Touch Motion" la cortina se abre con un ligero tirón</li> </ul>
Sugerencia de uso	<ul style="list-style-type: none"> <li>• Plitz Francés</li> <li>• Plitz Español</li> <li>• Cortina Ondulada</li> </ul>

### Technical specifications

Max. width	49.21ft (1 motor) / 98.42 ft (2 motors)
Installation	Wall or ceiling
Installation space*	6" / 10" (2 motors) * Additional 2" for Never Light system
Weight capacity	77.16 lb (Glydea 35) / 132.27 lb (Glydea 60)
Additional info	<ul style="list-style-type: none"> <li>• Allows manual operation</li> <li>• Silent operation</li> <li>• Adjustable speed 5", 6 3/4" y 7 3/4"/s</li> <li>• Minimum curve ratio up to 11 3/4" at 90°</li> <li>• "Touch Motion Technology" the curtain moves with a slight pull</li> </ul>
Suggested use	<ul style="list-style-type: none"> <li>• French Pinch Pleat</li> <li>• Spanish Pleat</li> <li>• Ripplefold Drape</li> </ul>

\* En caso de ser sistema Never Light, agregar 25 cm por hoja para el traslape (Véase pág. 75)

\* In case of Never Light system, add 10" per sheet for overlapping (see page 75)

## Diseño innovador

*Innovative design*



Sistema mecánico con tecnología "Lyrease" que desactiva automáticamente la transmisión del motor.

- Discreta posición de los botones y el cableado.
- Libre de mantenimiento después de la instalación.

*Mechanical system with "Lyrease" technology that automatically deactivates the transmission of the engine.*

- *Discrete position of wiring and buttons.*
- *Does not require maintenance after installation.*

## Eficiente

*Efficient*

"Touch Motion" movimiento característico al toque del usuario, para abrir y cerrar las cortinas simplemente jalando la tela.

"my" función que al simple toque de un botón permite poner automáticamente la cortina a una posición preferida.

*"Touch Motion" technology allows for movement of the curtain with just a light touch of the user, a simple pull on the fabric activates the system.*

*"my" functionality allows programming of a preferred position with just the touch of a button.*

## Tandem

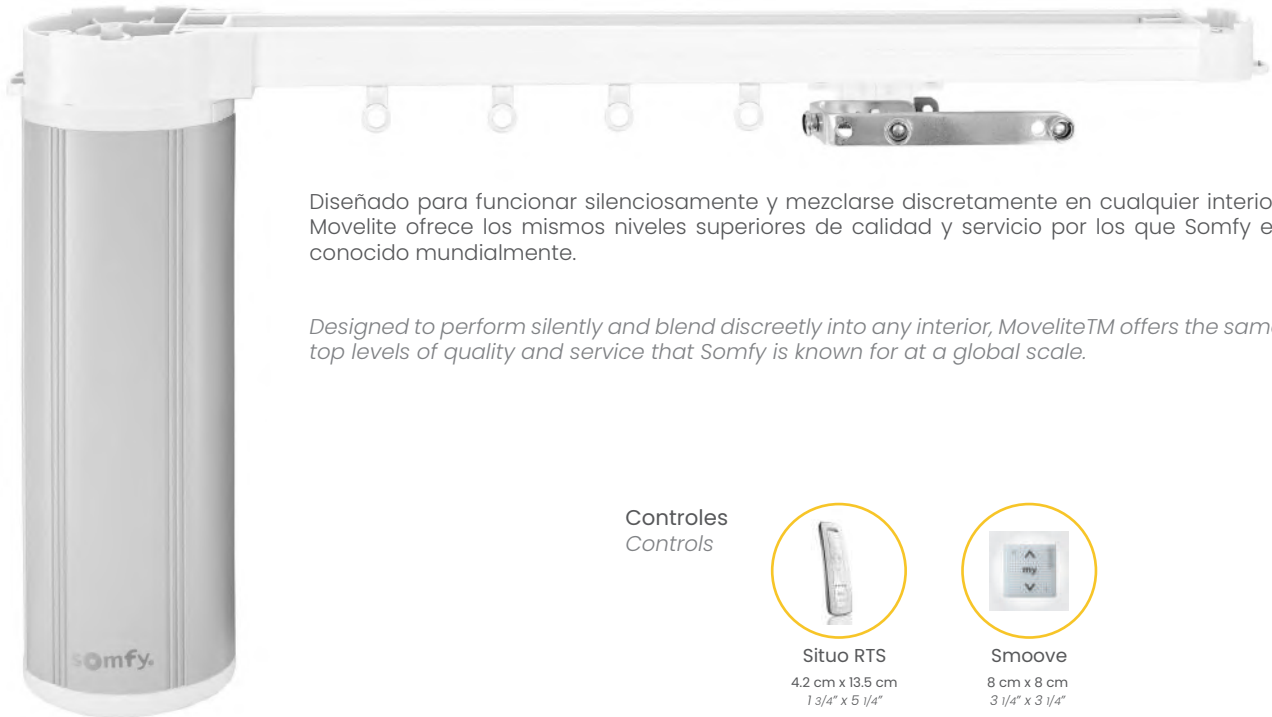
La alternativa Tandem es un sistema donde se utilizan dos motores, funciona cuando el peso de las cortinas excede la máxima capacidad de un sólo motor, logrando así hasta 100 kg.

*The Tandem system uses two motors working together when the weight of the curtain exceeds the maximum capacity of a single engine, increasing the weight capacity to 220.46 lb.*



# Cortinero Motorizado Movelite

## Movelite Motorized System



Diseñado para funcionar silenciosamente y mezclarse discretamente en cualquier interior, Movelite ofrece los mismos niveles superiores de calidad y servicio por los que Somfy es conocido mundialmente.

*Designed to perform silently and blend discreetly into any interior, Movelite™ offers the same top levels of quality and service that Somfy is known for at a global scale.*

### Controles



**Situio RTS**  
4.2 cm x 13.5 cm  
1 3/4" x 5 1/4"



**Smoove**  
8 cm x 8 cm  
3 1/4" x 3 1/4"

### Especificaciones técnicas

Ancho máximo	10 m (1 motor) / 20 m (2 motores)
Instalación	Muro o techo
Espacio de Instalación*	15 cm / 25 cm (2 cortineros) * Agregar 5 cm para sistema Never Light
Capacidad de carga	35 kg
Información adicional	<ul style="list-style-type: none"> <li>• Permite operación manual</li> <li>• Velocidad 15 cm/s</li> <li>• Touch Motion</li> </ul>
Sugerencia de uso	<ul style="list-style-type: none"> <li>• Plitz Francés</li> <li>• Cortina Ondulada</li> <li>• Plitz Español</li> </ul>

\* En caso de ser sistema Never Light, agregar 25 cm por hoja para el traslape (Véase pág. 75)

### Technical specifications

Max. width	32.80 ft (1 motor) / 65.61 ft (2 motors)
Installation	Wall or ceiling
Installation space*	6" / 10" (2 motors) * Additional 2" for Never Light system
Weight capacity	77.16 lb
Additional info	<ul style="list-style-type: none"> <li>• Allows manual operation</li> <li>• Opening speed 6"/s</li> <li>• Touch Motion</li> </ul>
Suggested use	<ul style="list-style-type: none"> <li>• French Pinch Pleat</li> <li>• Ripplefold Drape</li> <li>• Spanish Pleat</li> </ul>

\* In case of Never Light system, add 10" per sheet for overlapping (see page 75)

## Ventajas

### Confort y Conveniencia

- Excelente para eliminar reflejos o crear privacidad instantánea
- Abra o cierre cortinas con tan solo presionar un botón
- Control desde prácticamente cualquier lugar utilizando la aplicación móvil

### Ahorros de Energía

- Reduce el consumo de energía hasta en un 40%
- Proteja muebles valiosos de los dañinos rayos UV
- Agregue sensores o temporizadores opcionales para el control automático

## Benefits

### Comfort and Convenience

- Great for reducing glare or creating instant privacy
- Open or close draperies as easily as pressing a button
- Control from virtually anywhere using the mobile app

### Energy Savings

- Reduce energy consumption by up to 40%
- Protect valuable furnishings from harmful UV rays
- Add optional sensors or timers for automatic control

# Cortinero Motorizado Irismo WireFree

## Irismo WireFree Motorized System



Sistema de motorización completamente libre de cables.  
Automated system completely free of cables.

### Especificaciones técnicas

Ancho máximo	10 m (1 motor) / 20 m (2 motores)
Instalación	Muro o techo
Espacio de Instalación*	15 cm / 25 cm (2 cortineros) * Agregar 5 cm para sistema Never Light
Capacidad de carga	45 kg
Información adicional	<ul style="list-style-type: none"> <li>• Permite operación manual</li> <li>• Batería con duración de hasta 9 meses</li> <li>• Velocidad 12.5cm/s</li> <li>• Touch Motion</li> </ul>
Sugerencia de uso	<ul style="list-style-type: none"> <li>• Plitz Francés</li> <li>• Plitz Español</li> <li>• Cortina Ondulada</li> </ul>

### Technical specifications

Max. width	32.80 ft (1 motor) / 65.61 ft (2 motors)
Installation	Wall or ceiling
Installation space*	6" / 10" (2 motors) * Additional 2" for Never Light system
Weight capacity	99.20 lb
Additional info	<ul style="list-style-type: none"> <li>• Allows manual operation</li> <li>• Up to 9 month battery life</li> <li>• Opening speed 5"/s</li> <li>• Touch Motion</li> </ul>
Suggested use	<ul style="list-style-type: none"> <li>• French Pinch Pleat</li> <li>• Spanish Pleat</li> <li>• Ripplefold Drape</li> </ul>

\* En caso de ser sistema Never Light, agregar 25 cm por hoja para el traslape (Véase pág. 75)

\* In case of Never Light system, add 10" per sheet for overlapping (see page 75)



### Ventajas

#### Límites Automáticos

Establecimiento y reajuste automático de límites, cambio de sentido de giro y velocidad ajustable.

#### Batería

Batería recargable con duración de hasta 9 meses. El adaptador de voltaje para recargar la batería se vende por separado.

### Advantages

#### Automatic limits

Limit delimitation and readjustment, chance of rotations and adjustable speed.

#### Battery

Up to 9 months of battery life. Adapter for battery recharging sold separately.

### Controles

#### Controls



Situo RTS  
4.2 cm x 13.5 cm  
1 3/4" x 5 1/4"



Smoove  
8 cm x 8 cm  
3 1/4" x 3 1/4"



## Situo RTS

Control remoto disponible en 1,2 y 5 canales con botón programable para posición predilecta.  
Control device used for activating RTL automated technology systems (1,2 and 5 channels).

Tipo de control / Control type	Portátil	Portable
Dimensiones / Dimentions	4.2 cm x 13.5 cm	1 3/4" x 5 1/4"
Alimentación / Power supply	Batería de 3V	3V Battery
Temp. de operación / Operation temp.	-20°C a 60°C	-4°F to 140°F
Alcance / Range	20 m atravesando 2 muros	65.61 ft through 2 walls



## Smoove Blanco / Negro

Interruptor táctil inalámbrico para fijación a pared (1, 2 y 4 canales).  
Wireless wall mounted touch control (1,2 and 4 channels).

Tipo de control / Control type	Fijo / Inalámbrico	Fixed / Portable
Dimensiones / Dimentions	8 cm x 8 cm	3 1/4" x 3 1/4"
Alimentación / Power supply	Batería de 3V	3V Battery
Temp. de operación / Operation temp.	0°C a 60°C	32°F to 140°F
Alcance / Range	20 m atravesando 2 muros	65.61 ft through 2 walls

# Persianas

## *Roller Blinds*

Agrega funcionalidad y estilo a tu espacio. Nuestras persianas son ideales para controlar la cantidad de luz que entra por tu ventana ya sea bloquearla por completo con una tela Black Out o ajustar la cantidad que requieras con nuestra abundante selección de colores y tejidos. Disponibles en sistema manual y automatizado para el uso con sistemas inteligentes.

*Add functionality and style to your space. Our blinds are ideal for controlling the amount of light coming through your window by either blocking it completely with a Black Out fabric or adjusting the amount you require with our abundant selection of colors and fabrics. Available in manual and smart automated system.*



Persiana con Tela Black Out  
*Black Out Roller Blind*



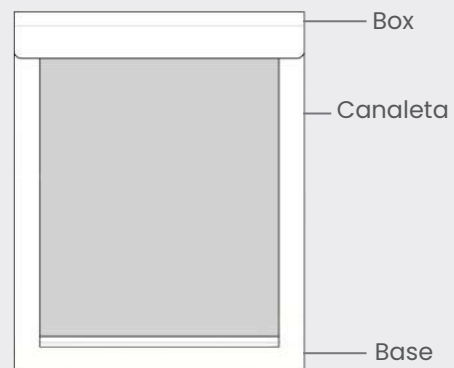
Persiana con Tela Sheer  
*Sheer Roller Blind*

## Sistema Fit

### Fit System

Ofrece máxima privacidad gracias a que el sistema se instala con canaletas y una caja superior para el bloqueo total de la luz.

*Offers maximum privacy because the system is installed with gutters and a top box for total light blocking.*

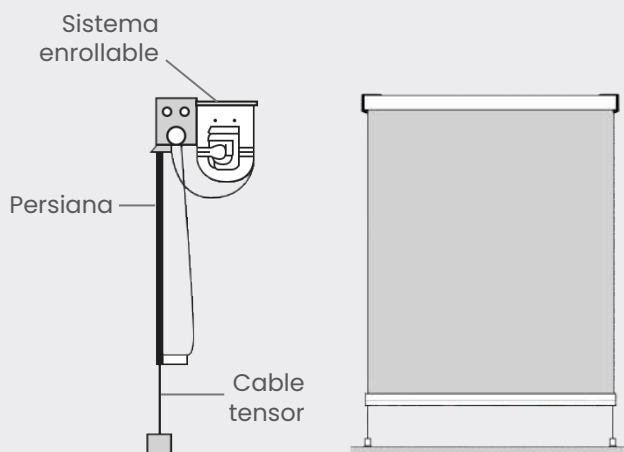


## Sistema enrollable con cable guía

### Rolling system with cable guide

Con cables tensores, son ideales para exteriores. Brindan protección contra los rayos UV y es útil en áreas de flujo de aire de alta velocidad para evitar el movimiento no deseado de la cortina.

*With tension cables, they are ideal for outdoor use, provides UV protection and is useful in areas of high velocity air flow to prevent unwanted curtain movement.*



# Sistemas inteligentes

## Intelligent systems



La solución completa a la automatización del hogar, la centralización y control de todos sus dispositivos dentro de un sistema práctico y personalizable de fácil uso.

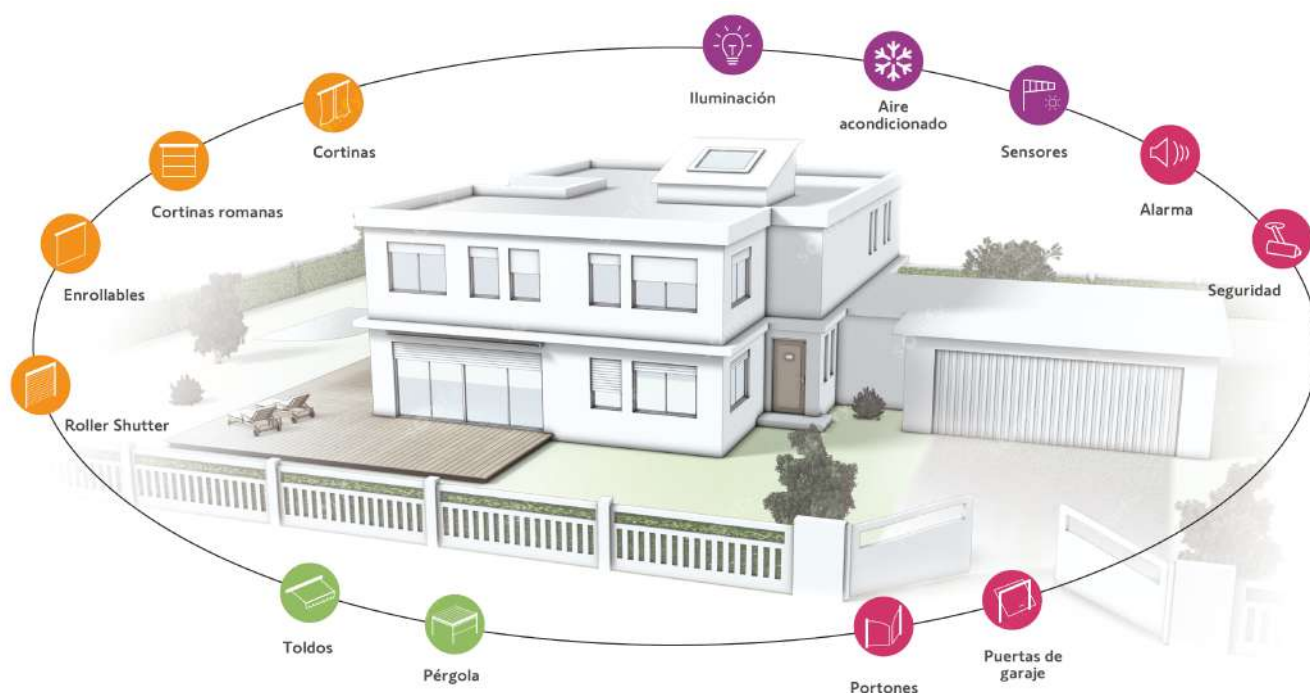
*The complete solution to home automation, the centralization and control of all your devices within a practical, easy-to-use and customizable system.*

### Beneficios de la Automatización

- Ahorro en el consumo energético al reducir el uso de aire acondicionado y/o calefacción.
- Confort visual en todo momento al beneficiarse de la mayor cantidad de luz natural posible mientras se evitan los brillos y reflejos.
- Un retorno de inversión, como resultado del ahorro y la reducción de los costos de mantenimiento.

### Benefits of automatization

- High energy efficiency reduces the need for air conditioning and heating systems.
- Visual comfort at all times by benefiting from as much natural light as possible while avoiding glare and reflections.
- A return on your investment, as a result of saving and reducing maintenance costs.



# Domótica

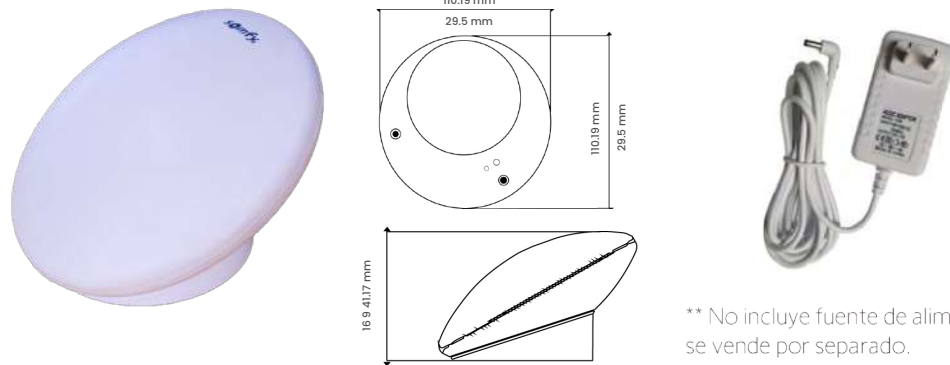
## Home automation



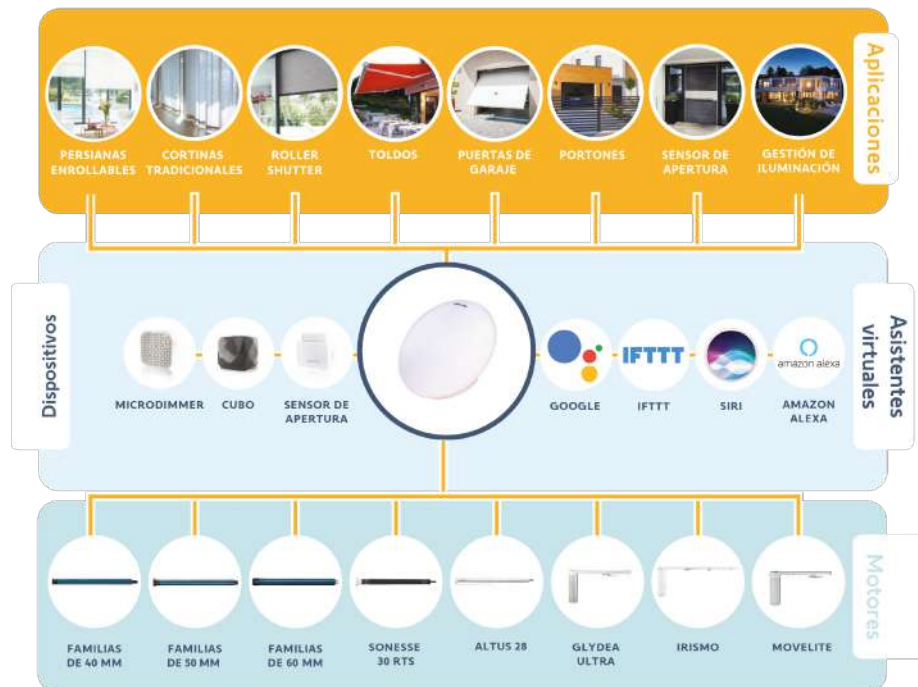
### Inteo Station V2

Sistema domótico para el control de cortinas, persianas, toldos, luces y monitoreo de accesos.

*Automated system for the control of curtains, blinds, awnings, lights and access monitoring.*



#### Compatibilidad



Por medio de la aplicación móvil de Somfy, los usuarios pueden enviar comandos inmediatos, crear escenarios (hacer que un grupo de productos funcionen al mismo tiempo) y eventos (temporizados).

Los usuarios podrán tener control desde cualquier lugar con acceso a internet gracias a la función remota.

*Through the application mobile of Somfy, users can send immediate commands, create scenarios (make a group of products work at the same time) and events (timed).*

*Users can have control from anywhere with access to the internet thanks to the remote function.*

# Ropa de Cama

## Bedding

### Tejidos en stock | *Fabrics in stock*

#### Información técnica | *Technical specs*

DISEÑO DESIGN	COLOR	TEJIDO WEAVE	HILOS THREAD COUNT	COMPOSICIÓN COMPOSITION	ANCHO WIDTH	PESO WEIGHT
Alba		Percal	200	100% COT	2.8 m	110 gr/m <sup>2</sup>
Plat		Sateen	300	100% COT	3.0 m	110 gr/m <sup>2</sup>
Giza		Sateen	400	100% COT	3.0 m	128 gr/m <sup>2</sup>
Alina	Blanco Óptico	Sateen	300	80% COT - 20% PES	3.0 m	135 gr/m <sup>2</sup>
Faiza		Sateen	250	60% COT - 40% PES	3.0 m	143 gr/m <sup>2</sup>
Arcus	Optical White	Percal	180	50% COT - 50% PES	2.8 m	112.5 gr/m <sup>2</sup>
Vila Plus		Percal	200	50% COT - 50% PES	2.8 m	118.5 gr/m <sup>2</sup>
Clío		Sateen Stripe	250	50% COT - 50% PES	2.8 m	140 gr/m <sup>2</sup>
Adiva		Microfibra	--	100% PES	2.8 m	100 gr/m <sup>2</sup>

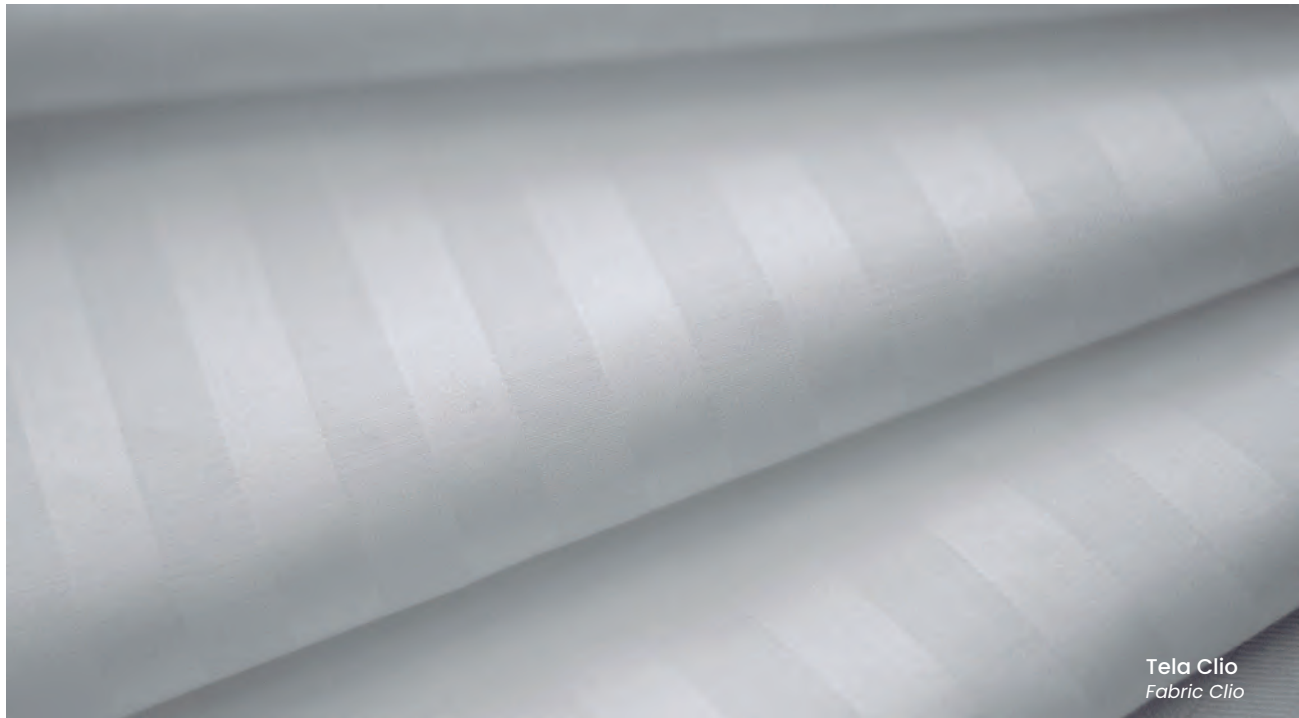
\*COT: Algodón - Cotton \*PES Poliéster - Polyester

# Sábanas y Fundas de Almohada

## Bed sheets and Pillow cases

Ofrecemos productos 100% algodón o mezcla de algodón y poliéster. Brindan un tacto y calidad superior para sus huéspedes.

We offer 100% cotton or enriched cotton and polyester products. Giving your guests a softer touch and a higher quality.



Tela Clío  
Fabric Clío

### Medidas (cm)

Tamaño	Sábana Plana*			Sábana de Cajón						Fundas de Almohada	Fundas de Almohadón Con marco de 3 cm			
	Estándar Colchón de 25 cm	Grande Colchón de 35 cm	Extra Grande Colchón de 45 cm	Estándar Colchón de 25 cm			Grande Colchón de 35 cm					Extra Grande Colchón de 45 cm		
	Ancho	Ancho	Ancho	Ancho	Largo	Altura	Ancho	Largo	Altura	Ancho	Largo	Altura		
Individual	180	200	220	100			100			100			101 x 52	96 x 56
Matrimonial	220	235	255	135	200	35	135	200	45	135	200	55	76 x 52	71 x 56
Queen	240	250	270	150			150			150			83 x 52	78 x 56
King	280	300	320	200			200			200			101 x 52	96 x 56

\*Largo en sábana plana: <sup>1</sup> 265 cm (Tela 280 cm) | 285 cm (Tela 300 cm)

<sup>2</sup> Se puede incrementar 20 cm con bastilla postiza.

### Dimensions (in)

Size	Flat sheet*			Fitted sheet						Pillow case	Pillow sham With a 1.18" flange			
	Standard 10" mattress	Large 14" mattress	Extra Large 18" mattress	Standard 10" mattress			Large 14" mattress					Extra Large 18" mattress		
	Width	Width	Width	Width	Length	Height	Width	Length	Height	Width	Length	Height		
Twin	71	79	87	39			39			39			40 x 20	38 x 22
Full	87	93	100	53	79	14	53	79	18	53	79	22	30 x 20	28 x 22
Queen	94 ½	98	106	59			59			59			33 x 20	31 x 22
King	110	118	126	79			79			79			40 x 20	38 x 22

<sup>1</sup> Length in flat sheet: <sup>1</sup> 104" (Fabric 110") | 112" (Fabric 118")

<sup>2</sup> Can be increased by 7 1/2" with false bastille.

\*Las medidas pueden ajustarse a las necesidades del cliente.

\*Dimensions can be adjusted to the client's requirements.

# Almohadas

## *Sleeping Pillows*

Nuestras almohadas satisfacen las diferentes necesidades del mercado en presentaciones firme, media, suave y extra suave.

Utilizamos fibras especialmente desarrolladas para almohadas que brindan mayor resistencia y soporte, ayudando al mismo tiempo a mejorar la circulación del aire, creando un microclima agradable durante todo el día y la noche.

Las fibras sintéticas tienen un efecto parecido a las fibras naturales (como las plumas o el plumón), con la ventaja de que son de fácil mantenimiento.

*Our pillows meet the different needs of the market in firm, medium, soft and extra soft presentations.*

*We use specially developed fibers for pillows that provide greater strength and support, while helping to improve air circulation, creating a pleasant microclimate throughout the day and night.*

*Synthetic fibers have similar effects than natural fibers (such as feathers or down), with the advantage that they are easy to care for.*

## Sistema de llenado

### *Filling system*

Nuestra línea de producción se conforma de cuatro dispositivos de marca europea líder en la fabricación de equipos para el procesamiento de fibras.

La tecnología de llenado es por succión que garantiza calidad, homogeneidad y versatilidad del llenado de distintos tipos y tamaños de fundas; ya sea para almohadas o cojines.

*Our processing line is made up of four machines from a European leading company in fiber processing equipment.*

*The filling vacuum suction technology guarantees quality, homogeneity and versatility when filling different types and sizes of pillows.*



Modelo	Tamaños (cm)	Relleno	Tela	Nivel de Firmeza	Peso	
Classic Nadur	Estándar	66 x 51	Fibra Microgel	Herby Downproof Blanco óptico	Firme	690 gr
	Queen	73 x 51				797 gr
	King	91 x 51				1015 gr
Terapéutica	Estándar	66 x 45 x 5	Down Alternative Fibra corta conjugada 100% Poliéster	230 Hilos 100% Algodón	Medio	1000 gr
	Queen	73 x 45 x 5				1200 gr
	King	91 x 45 x 5				1400 gr
Luxury Max	Estándar	66 x 51	Down Alternative Fibra siliconizada 100% Poliéster	230 Hilos 100% Algodón Downproof	Suave	780 gr
	Queen	73 x 51				890 gr
	King	91 x 51				1070 gr
Deluxe Premium	Estándar	66 x 51	Down Alternative 100% Poliéster	230 Hilos 100% Algodón Downproof	Extra Suave	920 gr
	Queen	73 x 51				1125 gr
	King	91 x 51				1460 gr

Model	Size (in)	Fill	Fabric	Firmness Level	Weight	
Classic Nadur	Standard	26 x 20	Microgel fiber	Herby Downproof	Firm	24 oz
	Queen	29 x 20				28 oz
	King	36 x 20				36 oz
Therapeutic	Standard	26 x 18 x 2	Down Alternative Short conjugated fiber 100% Polyester	230 TC 100% Cotton	Medium	35 oz
	Queen	29 x 18 x 2				42 oz
	King	36 x 18 x 2				49 oz
Luxury Max	Standard	26 x 20	Down Alternative Siliconized fiber 100% Polyester	230 TC 100% Cotton Downproof	Soft	27 oz
	Queen	29 x 20				31 oz
	King	36 x 20				37 oz
Deluxe Premium	Standard	26 x 20	Down Alternative 100% Polyester	230 TC 100% Cotton Downproof	Extra Soft	32 oz
	Queen	29 x 20				39 oz
	King	36 x 20				51 oz



# Protectores de Almohada

## *Pillow protectors*



Protector de almohada con cordones  
*Pillow protector with laces*



Protector de almohada impermeable con cierre  
*Waterproof pillow protector with zipper*

		Tamaño	Tela
Protector de almohada con cordón o cierre	Matrimonial	69 cm x 51 cm	<b>Arcus</b> 180 Hilos 50% Alg. - 50% Pol.
	Queen	79 cm x 51 cm	<b>Microfibra</b> 100 gr - 100% Pol.
	King	94 cm x 51 cm	<b>Econfort</b> 100% Pol. Backing 100% Pu.
Protector de almohada impermeable con cierre			<b>Tecnocool</b> 75% Cooling 25% Pol.

\*PU: Poliuretano

		Size	Fabric
Pillow protector with laces or zipper	Full	27" x 20"	<b>Arcus</b> 180 TC 50% Cot. - 50% Pol.
	Queen	31" x 20"	<b>Microfiber</b> 100 gr - 100% Pol.
	King	37" x 20"	<b>Econfort</b> 100% Pol. Backing 100% Pu.
Waterproof pillow protector with zipper			<b>Tecnocool</b> 75% Cooling 25% Pol.

\*PU: Polyurethane

# Funda de Duvet

## Duvet Covers

Es una funda decorativa y complemento para el inserto de duvet que se utiliza como cubrecama. Su confección puede ser con cierre o tipo sobre.

*It is a decorative cover and complement to the duvet insert that is used as a bedspread. It can be made with a zipper or an envelope closure (inner flap).*



Tamaño	Medidas			
	Estándar Colchón de 25 cm		Grande Colchón de 35 cm	
	Ancho	Largo	Ancho	Largo
Individual	173 cm		193 cm	
Matrimonial	208 cm	243 cm	228 cm	243 cm
Queen	223 cm		243 cm	
King	273 cm		293 cm	

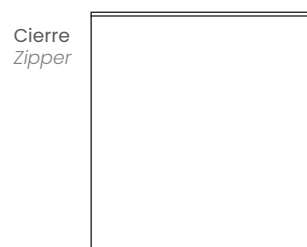
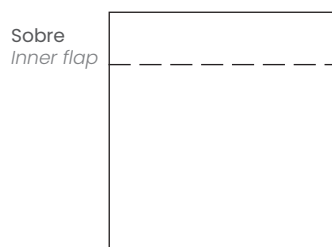
\*Las medidas pueden ajustarse a las necesidades del cliente.

Size	Dimensions			
	Standard 10" mattress		Large 14" mattress	
	Width	Length	Width	Length
Twin	68"	96"	76"	96"
Full	82"		90"	
Queen	88"		96"	
King	107"		115"	

\*Dimensions can be adjusted to the client's requirements.

### Esquemas funda de duvet

#### Duvet cover diagram



# Insertos de Duvet

## Duvet Inserts

Utilizando fibras sintéticas y tela en mezcla de algodón con poliéster se logra un inserto de duvet hipoalérgénico de la más alta calidad.

Son más ligeros que los de fibras naturales y más prácticos ya que son de fácil mantenimiento.

*The use of synthetic fibers and the combination of cotton with polyester fabric achieves a hypoallergenic duvet insert of high quality.*

*They are lighter than natural filled and more practical as they are easier to care.*



Modelo	Relleno	Tamaño	Medidas			
<b>Classic</b> Microfibra: 100 gr - 100% Pol.	Delcrón Siliconizado 100% Poliéster 150 gr & 200 gr		Estándar Colchón de 25 cm		Grande Colchón de 35 cm	
			Ancho	Largo	Ancho	Largo
<b>Premium</b> Arcus: 180 hilos 50% Alg. - 50% Pol.	Delcrón Siliconizado 100% Poliéster 200 gr & 300 gr	Individual	170 cm	240 cm	190 cm	240 cm
		Matrimonial	205 cm		225 cm	
<b>Luxury</b> Alba: 200 Hilos 100% Alg.	Delcrón Siliconizado 100% Poliéster 200 gr & 300 gr	Queen	220 cm		240 cm	
		King	270 cm		290 cm	

\*Las medidas pueden ajustarse a las necesidades del cliente.

Model	Fill	Size	Dimensions			
<b>Classic</b> Microfibra 100 gr - 100% Pol.	Siliconized Fill 100% Polyester 5 oz and 7 oz		Standard 10" mattress		Large 14" mattress	
			Width	Length	Width	Length
<b>Premium</b> Arcus 180 TC 50% Alg. - 50% Pol.	Siliconized Fill 100% Polyester 7 oz and 10.5 oz	Twin	67"	94"	75"	94"
		Full	81"		88"	
<b>Luxury</b> Alba 200 TC 100% Cot.	Siliconized Fill 100% Polyester 7 oz and 10.5 oz	Queen	87"		94"	
		King	106"		114"	

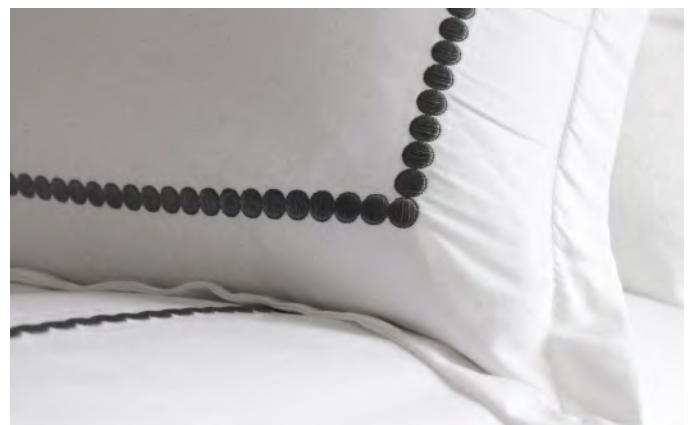
\*Dimensions can be adjusted to the client's requirements.

# Bordados

## *Embroidery*

Para agregar un toque distintivo a su ropa de cama; nuestra línea de bordados, bies, festón y pespunte logran dar una mejor presentación y personalización a su proyecto.

*Our embroidery and piping accents provide an improved aesthetic and allows you to personalize your project.*



# Tipos de Bordados

## *Types of Embroidery*

Contamos con una selección de diseños de bordados a elegir y podemos desarrollar diseños especiales de acuerdo a los requerimientos del cliente.

*We offer a wide selection of embroidery designs to choose from and we can work with special designs according to client's requirements.*



AMBER JUNGLE



JULES GREY



CIRCLE GRIS  
*CIRCLE GREY*



AMBER HONEY



JULES SAND



LADDER ARENA  
*LADDER SAND*



DOBLE FESTÓN NEGRO  
*DOUBLE FESTOON BLACK*



DOBLE FESTÓN PLATA  
*DOUBLE FESTOON SILVER*



DOBLE FESTÓN BLANCO  
*DOUBLE FESTOON WHITE*



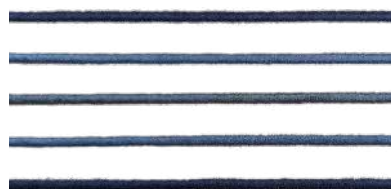
TRIPLE FESTÓN BLUE  
*THREE FESTOON STRIPES BLUE*



TRIPLE FESTÓN GREEN  
*THREE FESTOON STRIPES GREEN*



TRIPLE FESTÓN TERRA  
*THREE FESTOON STRIPES TERRA*



CINCO LÍNEAS FESTÓN BLUE  
*FIVE FESTOON STRIPES BLUE*



CINCO LÍNEAS FESTÓN GREEN  
*FIVE FESTOON STRIPES GREEN*



CINCO LÍNEAS FESTÓN TERRA  
*FIVE FESTOON STRIPES TERRA*

**Proyectos especiales**  
*Custom projects*



**Royal Hideaway Playacar**  
*Playa del Carmen*



**Secrets Akumal**  
*Riviera Maya*



**Secrets Maroma**  
*Cancún*



**Mahekal Beach Resort**  
*Playa del Carmen*

# Cobertores Blankets



Confeccionados con tela suave y cálida.  
*Made of soft fabric, used especially for warmth.*

Tamaño	Medidas		Size	Dimensions	
	Escania	Alpes		Escania	Alpes
Individual	160 cm x 210 cm	160 cm x 250 cm	Twin	62" x 83"	62" x 98"
Matrimonial	180 cm x 210 cm	180 cm x 250 cm	Full	70" x 83"	70" x 98"
Queen	210 cm x 210 cm	210 cm x 250 cm	Queen	83" x 83"	83" x 98"
King	250 cm x 210 cm	250 cm x 250 cm	King	98" x 83"	98" x 98"

\*Las medidas pueden ajustarse a las necesidades del cliente.

\*Dimensions can be adjusted to the client's requirements.

## Cobertor Alpes

### *Alpes Blanket*

Brinde un toque de comodidad a sus habitaciones con nuestros cobertores Alpes, confeccionados con tejidos 100% poliéster de textura afelpada.

*Give a touch of comfort to your rooms with our Alpes blankets, made with 100% polyester fabrics with plush texture.*



Colores disponibles:

*Available colors:*



## Cobertor Escania

### *Escania Blanket*



# Protectores de Colchón impermeable

## Waterproof Mattress protectors



Protector de colchón con faldón  
Fitted mattress protector



Protector de colchón con elástico  
Mattress protector with strings

Modelo	Tipo	Tamaños (cm)	Composición
Protector de colchón impermeable Econfort Tecnocool	Con faldón	Individual Matrimonial Queen King	Econfort Tela: 80% Alg. - 20% Pol. Backing 100% Poliuretano Faldón: Poliéster microfibra
	Con elásticos	Individual Matrimonial Queen King	Tecnocool Tela: 75% Cooling 25% Pol.

Model	Type	Size (in)	Fabric
Waterproof mattress protector Econfort Tecnocool	Fitted	Twin Full Queen King	Econfort Fabric: 80% Cot. - 20% Pol. Backing 100% Polyurethane Cover: Microfiber polyester
	With Straps	Twin Full Queen King	Tecnocool Fabric: 75% Cooling 25% Pol.

# Cubrecolchones capitonado

## Quilted Mattress covers



Cubrecolchón con Faldón  
Fitted Mattress protector



Cubrecolchón con elástico  
Mattress protector with strings

	Tipo	Tamaños (cm)	Composición
Cubrecolchón capitonado*	Con faldón	Individual 100 x 203 x 46 Matrimonial 135 x 203 x 46 Queen 150 x 203 x 46 King 200 x 203 x 46	Tela: Microfibra 100% Pol. Relleno: Delcrón siliconizado 150 gr Faldón: Microfibra 100% Pol.
	Con elásticos	Individual 100 x 203 Matrimonial 135 x 203 Queen 150 x 203 King 200 x 203	Tela: Microfibra 100% Pol. Relleno: Delcrón siliconizado 150 gr
Cubrecolchón capitonado impermeable Cumulus	Con faldón	Matrimonial 137 x 203 x 46 Queen 152 x 203 x 46 King 202 x 203 x 46	Tela: Microfibra 100% Pol. Respaldo: 100% Poliuretano Relleno: Fibra de Pol. 120 gr Faldón: 100% Loop Terry

\*Las medidas pueden ajustarse a las necesidades del cliente.

	Type	Size (in)	Fabric
Quilted mattress cover*	Fitted	Twin 39 x 79 x 18 Full 53 x 79 x 18 Queen 59 x 79 x 18 King 79 x 79 x 18	Fabric: Microfiber 100% Pol. Filling: Siliconized delcron 5 oz Banda: Microfiber polyester
	With Straps	Twin 39 x 79 Full 53 x 79 Queen 59 x 79 King 79 x 79	Fabric: Microfiber 100% Pol. Filling: Siliconized delcron 5 oz
Cumulus Waterproof Quilted mattress cover	Fitted	Full 54 x 79 x 18 Queen 60 x 79 x 18 King 80 x 79 x 18	Fabric: Microfiber 100% Pol. Backing: 100% Polyurethane Filling: Fiber Pol. 4 oz Banda: 100% Loop Terry

\*Dimensions can be adjusted to the client's requirements.

# Colchas al caer

## *Bedspread*

### Estándar

Es una colcha cuya caída cubre parte del box, cubre almohadas y requiere rodapié.

### Grande

Es una colcha que tiene caída hasta el piso y cubre las almohadas.

### Standard

*It is a quilt whose fall covers part of the box, covers pillows and requires a skirting board.*

### Large

*A bedcover with sides that goes down to the floor and goes over the pillows.*



Tamaño	Medidas	
	Estándar	Grande**
Individual	190 cm x 274 cm	210 cm x 290 cm
Matrimonial	225 cm x 274 cm	245 cm x 290 cm
Queen	240 cm x 274 cm	260 cm x 290 cm
King	290 cm x 274 cm	310 cm x 290 cm

\*Las medidas pueden ajustarse a las necesidades del cliente.

\*\*Se requiere tela 300 ancho

Size	Dimensions	
	Standard	Large**
Individual	74" x 108"	83" x 114"
Matrimonial	88" x 108"	96" x 114"
Queen	94" x 108"	102" x 114"
King	114" x 108"	122" x 114"

\*Dimensions can be adjusted to the client's requirements.

\*\*118" inches fabric required

# Colchas Disponibles

## Quilts Available

### Colcha al caer Areg

#### Diseño de rombos

*Bedsread Areg*  
with diamond design

82% poliéster  
18% algodón

82% polyester  
18% cotton



Doe

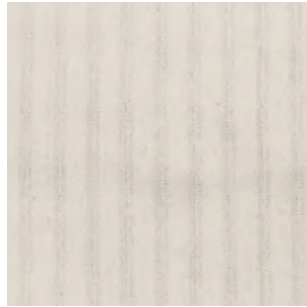
### Colcha al caer Draji

#### Diseño de líneas

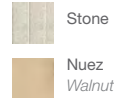
*Bedsread Draji*  
with striped design

82% poliéster  
18% algodón

82% polyester  
18% cotton



Crudo  
Ecu



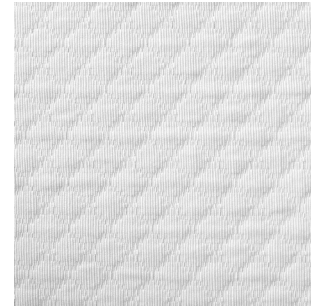
### Colcha al caer Kipp

#### Diseño de rombos

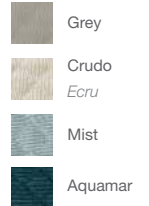
*Bedsread Kipp*  
with diamond design

66% poliéster  
34% algodón

66% polyester  
34% cotton



Blanco  
White



\*Aplica para colcha grande.  
\*Applies to large quilt.

### Colcha al caer Palmar

#### Diseño hoja de palma

*Bedsread Palmar*  
with palm leaves design

55% poliéster  
45% algodón

55% polyester  
45% cotton



Blanco  
White

### Colcha al caer Polka

#### Diseño de puntos

*Bedsread Polka*  
with a dots design

55% poliéster  
45% algodón

55% polyester  
45% cotton



Blanco  
White

### Colcha al caer Memphis

#### Diseño de ondas

*Bedsread Memphis*  
with waves design

55% poliéster  
45% algodón

55% polyester  
45% cotton



Blanco  
White





# Decorativos *Decorative products*

Secrets Maroma, Riviera Cancún

Fabricamos productos decorativos de alto rendimiento para cualquier habitación.

Nuestra variedad de modelos y estilos es amplia y se adapta a las necesidades y medidas específicas de cada cliente.

*We manufacture high performance decorative products for any type of room.*

*Our wide variety of models and styles adapts to the needs and specific measurements of each client.*

## Frazadas Throws

Mahekal Beach Resort, Riviera Cancún

Accesorio decorativo que se coloca al pie de la cama.

*An accesory that goes at the end of the bed and it is used as decoration.*

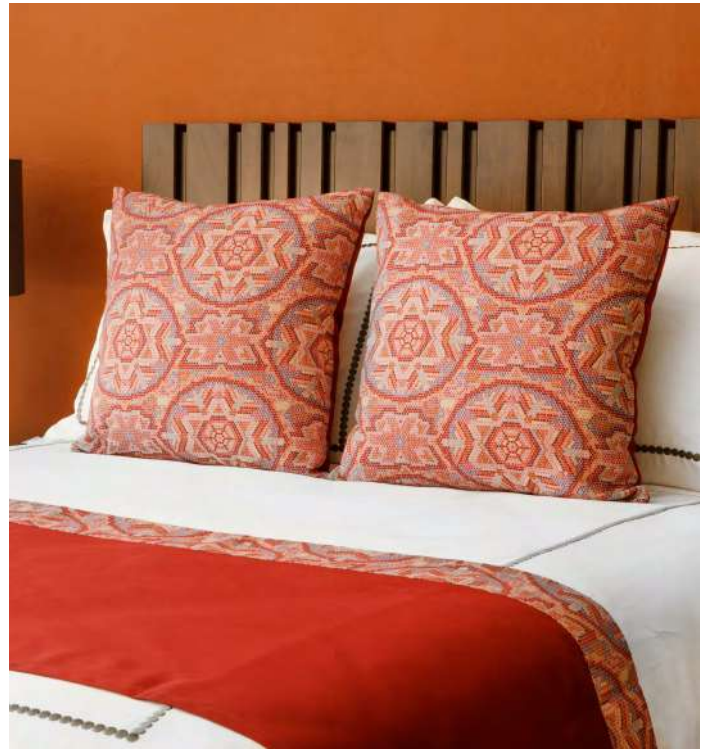
Tamaño	Medidas		Size	Dimensions	
	Con marco	Coverlet		With border	Coverlet
Individual	170 cm x 65 cm	170 cm x 130 cm	Twin	67" x 25"	67" x 51"
Matrimonial	205 cm x 65 cm	205 cm x 130 cm	Full	81" x 25"	81" x 51"
Queen	220 cm x 65 cm	220 cm x 130 cm	Queen	87" x 25"	87" x 51"
King	270 cm x 65 cm	270 cm x 130 cm	King	106" x 25"	106" x 51"

\*Las medidas pueden ajustarse a las necesidades del cliente.

\*Dimensions can be adjusted to the client's requirements.



Frazada sencilla o doble vista  
*Simple throw*



Frazada con cenefa  
*Kilter throw*



Frazada con marco  
*Throw with border*



Frazada coverlet  
*Coverlet throw*

## Rodapiés y Cubrebox

### Bed skirts and Box covers



Piezas decorativas que se utilizan para cubrir la base de la cama. Se colocan entre la base de la cama y el colchón.

*Decorative pieces used to cover the boxspring or bed base. They fit between the mattress and boxspring and hang to the floor.*

#### Medidas

Tamaño	Con marco
Individual	100 cm x 200 cm x 35 cm
Matrimonial	135 cm x 200 cm x 35 cm
Queen	150 cm x 200 cm x 35 cm
King	200 cm x 200 cm x 35 cm

\*Las medidas pueden ajustarse a las necesidades del cliente.

#### Dimensions

Size	With border
Twin	37" x 79" x 14"
Full	53" x 79" x 14"
Queen	59" x 79" x 14"
King	79" x 79" x 14"

\*Dimensions can be adjusted to the client's requirements.



Cojines decorativos  
*Decorative pillows*

Accesorio decorativo relleno de fibra de poliéster con forro y funda de tela decorativa.  
*Decorative pillow filled with polyester staple fiber with a cover and decorative fabric.*

**Medidas**

60 cm x 20 cm Cilindro

60 cm x 30 cm Rectangular

45 cm x 45 cm

50 cm x 50 cm

55 cm x 55 cm

60 cm x 60 cm

Cuadrado

**Dimensions**

24" x 7" Bolster

24" x 12" Rectangular

18" x 18"

20" x 20"

22" x 22"

24" x 24"

Squared

\*Las medidas pueden ajustarse a las necesidades del cliente.

\*Dimensions can be adjusted to the client's requirements.



**Cojín decorativo estándar**  
*Standard decorative pillow*



**Cojín decorativo con vivo**  
*Welted decorative pillow*



**Cojín decorativo con marco de 3 cm**  
*Decorative pillow with 1.18" flange*



**Cojín decorativo bitono**  
*Duo-toned decorative pillow*



**Cojín decorativo rectangular con vivo**  
*Welled rectangular decorative pillow*

**Cojín cilindro (con o sin vivo)**  
*Duotoned decorative pillow (available with welt)*



**Cojín decorativo rectangular bitono**  
*Duo-toned rectangular decorative pillow*

**Cojín decorativo tricolor**  
*Tri-colored decorative pillow*



# Almohadones decorativos

## Decorative shams



Cojín rectangular decorativo relleno de fibra de poliéster con forro y funda de tela decorativa que complementa la decoración de la cama.

*It is a decorative soft bag filled with polyester staple fiber with a cover and a decorative fabric as a pillow sham.*

Tamaño	Medidas
Matrimonial	65 cm x 50 cm
Queen Size	71 cm x 50 cm
King Size	90 cm x 50 cm

\*Las medidas pueden ajustarse a las necesidades del cliente.

\*Marco adicional de 3 cm no incluido en las medidas.

Size	Dimensions
Full	26" x 20"
Queen Size	28" x 20"
King Size	35" x 20"

\*Dimensions can be adjusted to the client's requirements.

\*1.18" frame not included in dimensions.



Almohadón decorativo estándar  
*Standard decorative pillow sham*



Almohadón decorativo bitono  
*Duo-toned decorative pillow sham*



Almohadón decorativo con marco de 3cm  
*Decorative pillow sham with 1.18" flange*



Almohadón decorativo con vivo  
*Welted decorative pillow sham*



# Toallas *Towels*

Ofrecemos una variedad de toallas funcionales, resistentes al lavado industrial y 100% algodón de máxima absorción.

Ya sean toallas de baño, manos, faciales, para alberca o tapetes; nosotros contamos con ellas.

*We offer a variety of functional towels, resistant to industrial cleaning and 100% cotton with maximum absorption.*

*Whether you need bath towels, hand towels, face towels, pool towels or bath mats; we have them.*

## La Josefina

Línea de toallas que ofrecen resistencia, suavidad, absorción y mayor durabilidad que otras toallas de su tipo.

Especialmente diseñadas y fabricadas para soportar el uso necesario que se requieren en hoteles, hospitales, spa o villas. El tejido es 100% Algodón.

*Towels that offer resistance, softness, absorption and greater durability than other towels of its kind.*

*Specially designed and made to withstand the necessary use required in hotels, hospitals, spa or villas. Josefina's 100% Cotton fabric.*



	Medidas	Color	Peso	Composición
Toalla de Baño	70 cm x 140 cm	Blanco	650 gr	100% Algodón
	80 cm x 145 cm	Blanco	770 gr	
Toalla de Mano	40 cm x 70 cm	Blanco	180 gr	
Toalla Facial	30 cm x 30 cm	Blanco	42 gr	

	Dimensions	Color	Weight	Composition
Bath towel	27½" x 55"	White	23 oz	100% Cotton
	31½" x 57"	White	27 oz	
Wash towel	16" x 27½"	White	6 oz	
Face towel	12" x 12"	White	1.5 oz	

## Foreversoft

La línea de toallas *Foreversoft* ofrece una tecnología de tejido patentada, disponible exclusivamente en productos de tela fabricados por Standard Textile.

Utilizando tecnología de punta en optimización de rendimiento, las toallas *Centium Core* ofrecen una sensación suave, combinada con resistencia y durabilidad.

Diseñadas para ofrecer una retención de blancura excepcional y características superiores de liberación de manchas, conservan una sensación extraordinariamente suave durante su uso.

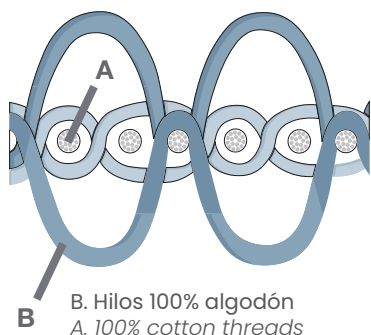
*Foreversoft towels features a patented fabric technology, available exclusively on products manufactured by Standard Textile.*

*Using performance optimization engineering Polymers, **Centium Core** towels offer a soft feeling, combined with strength and durability.*

*Designed to offer exceptional whiteness retention and superior stain release characteristics, they retain an extraordinarily exquisite touch during every use.*



A. Hilos de microfilamento sintético  
A. Synthetic microfilament threads



B. Hilos 100% algodón  
A. 100% cotton threads

	Medidas	Color	Peso	Composición
Toalla de Baño	69 cm x 142 cm	Blanco	643 gr	55% Algodón - 45% Poliéster Centium Core
Toalla de Mano	41 cm x 69 cm	Blanco	113 gr	
Toalla Facial	33 cm x 33 cm	Blanco	57 gr	

	Dimensions	Color	Weight	Composition
Bath towel	27" x 56"	White	22 oz	55% cotton - 45% Polyester Centium Core
Wash towel	16" x 27"	White	4 oz	
Face towel	13" x 13"	White	2 oz	

## Lynova

Sensación y tacto inigualables con la suavidad y absorbencia ideales, sus huéspedes se sentirán complacidos con nuestra línea de toallas Lynova.

Hechas con hilos 100% algodón hilado en espiral. Las toallas Lynova tienen una calidad de 5 estrellas, su tejido de doble capa cumple con todos los puntos necesarios para brindar una experiencia de lujo.

*Unrivaled feeling and touch with the ideal softness and absorbency, your guests will be pleased with our Lynova towel line.*

*Made with 100% cotton spun threads. Lynova towels offer 5 star quality, its double layer fabric meets all the necessary points to provide an unparalleled luxurious experience.*



	Medidas	Color	Peso	Composición
Toalla de Baño	69 cm x 147 cm	Blanco	680 gr	100% Algodón
Toalla de Mano	41 cm x 76 cm	Blanco	189 gr	
Toalla Facial	33 cm x 33 cm	Blanco	68 gr	

	Dimensions	Color	Weight	Composition
Bath towel	27" x 58"	White	24 oz	100% Cotton
Wash towel	16" x 30"	White	6 oz	
Face towel	13" x 13"	White	2 oz	

## Toallas de Alberca

### Pool Towels

Una amplia variedad de toallas de alberca que están diseñadas para áreas de alto tráfico.

Cada uno de nuestros modelos de toalla de alberca está hecho para durar y tejida para resistir numerosos lavados.

*A wide variety of pool towels that are designed for high traffic areas.*

*Each of our pool towel models is made to last and woven to withstand numerous washes.*



	Color	Medidas	Peso	Composición
Josefina	Azul	90 cm x 190 cm	900 gr	100% Algodón
	Beige	90 cm x 170 cm	700 gr	
	Color	Dimensions	Weight	Composition
	Blue	39" x 74"	31 oz	100% Cotton
	Beige	39" x 66"	24 oz	



	Medidas	Peso	Composición
Euro Spa	89 cm x 178 cm	744 gr	100% Algodón
	Dimensions	Weight	Composition
	35" x 70"	26 oz	100% Cotton



	Medidas	Peso	Composición
Seaglass Stripe	76 cm x 152 cm	533 gr	80% CO - 20% PES
	Dimensions	Weight	Composition
	30" x 60"	19 oz	80% COT - 20% PES



	Medidas	Peso	Composición
Cabana Stripe	76 cm x 152 cm	515 gr	100% Algodón
	Dimensions	Weight	Composition
	30" x 60"	18 oz	100% Cotton

## Complementos de Baño

### Bathroom complements



**Bata Josefina**  
*Josefina bath robe*

Diseñada especialmente para soportar el uso que se requiere en hoteles, hospitales, spa o villas. Su tejido 100% algodón ofrece un tacto suave y un alto nivel de absorbencia.

*Specially designed for the use required in hotels, hospitals, spa or villas. Its 100% cotton fabric offers a soft touch and a high level of absorbency.*



**Tapete Josefina**  
*Josefina Rug*

Medidas	Color	Peso	Composición
55 cm x 90 cm	Blanco	400 gr	100% Algodón
Dimensions	Color	Weight	Composition
21" x 35"	White	14 oz	100% Cotton



**Bata Waffle**  
*Waffle bath robe*

Visualmente atractiva, el cuello estilo kimono le da un toque de modernidad y el tejido confeccionado con hilos de algodón brindan la suavidad que los huéspedes buscan en una bata de baño.

*Visually attractive, the kimono style collar gives it a modern touch and the cotton micro-thread fabric provides the softness that guests look for in a bathrobe.*



**Tapete Eurosoft**  
*Eurosoft Rug*

Medidas	Color	Peso	Composición
50 cm x 76 cm	Blanco	263 gr	86% Algodón 14% Poliéster
Dimensions	Color	Weight	Composition
20" x 30"	White	9 oz	86% Cotton 14% Polyester



Mantelería  
*Table linen*

Sin importar el color o el patrón, un mantel y los accesorios correctos pueden transformar la decoración de cualquier mesa. De algodón, mezcla de algodón y poliéster o 100% poliéster, ofrecemos una amplia variedad de opciones de telas y colores.

Nuestra estupenda gama de mantelería cuenta con características como resistencia a las manchas y alta solidez al color, todas las telas pueden lavarse a máquina.

Mezcle y combine nuestros tejidos lisos con nuestras telas texturizadas para crear una apariencia única.

*No matter the color or pattern, the right linen can transform the décor of any table. From cotton, cotton blend to 100% polyester, we offer a wide variety of fabrics and color options.*

*Our range of tablecloths has features such as stain resistance and high solid colors that can be machine washed.*

*Mix and match our fabrics to create a unique look.*

## Camino de Mesa

### Table Runners

Decorativo textil que se coloca al centro de la mesa estilizándola y brindando un ambiente de calidez al comensal.

*Decorative element made of fabric that is laid on top of tablecloths or on a bare table. They are used to define seating or used to carry out a decoration theme.*



	Medidas
	30 cm x 100 cm
Camino de Mesa	30 cm x 128 cm
	30 cm x 154 cm

	Dimensions
	12" x 39"
Table Runner	12" x 50"
	12" x 60"

## Manteletas

### Placemats

Elemento decorativo que sirve para delimitar el espacio del comensal y al mismo tiempo le otorga un toque de estilo a la mesa.

*A decorative element that is used to delimitate a diner's space, and also gives the table a touch of style.*



	Medidas		Dimensions
Manteleta	50 cm x 36 cm	Placemat	20" x 14"

## Servilletas

### Napkins



	Medidas		Dimensions
Servilleta	49 cm x 49 cm	Napkin	19" x 19"

# Manteles

## Tablecloths

Pieza de tela que cubre una mesa durante la comida y protege o decora. Nuestra gama incluye manteles cuadrados, redondos y rectangulares.

*A piece of fabric that covers a table during a meal that protects and decorates. Our range includes square, rectangular and round tablecloths.*



Mantel cuadrado  
*Squared tablecloth*



Mantel rectangular  
*Rectangular tablecloth*



Mantel circular  
*Rounded tablecloth*

### Medidas

#### Mantel cuadrado

100 cm x 100 cm  
128 cm x 128 cm  
154 cm x 154 cm  
180 cm x 180 cm  
206 cm x 206 cm  
261 cm x 261 cm

#### Mantel rectangular

128 cm x 180 cm  
128 cm x 206 cm  
128 cm x 261 cm  
128 cm x 314 cm

#### Mantel circular

150 cm  
176 cm  
257 cm  
310 cm

### Dimensions

#### *Squared tablecloth*

39" x 39"  
50" x 50"  
60" x 60"  
81" x 81"  
79" x 79"  
103" x 103"

#### *Rectangular tablecloth*

50" x 71"  
50" x 81"  
50" x 103"  
50" x 124"

#### *Rounded tablecloth*

59"  
69"  
101"  
122"

# Papel Tapiz Wallcovering



St. Regis Los Cabos Resort  
Los Cabos, México

Ideal para espacios de alto tráfico como hoteles y oficinas. Ofrece una amplia variedad de diseños elegantes y sofisticados. Además, todos nuestros diseños cuentan con certificaciones que garantizan su durabilidad, resistencia y sostenibilidad.

*Ideal for high traffic spaces such as hotels and offices. It offers a wide variety of elegant and sophisticated design. In addition, all our designs have certifications that guarantee their durability, resistance and sustainability.*



Explora nuestro catálogo  
digital de Papel Tapiz  
*Explore our digital wallpaper  
catalog*

Dreams Estrella del Mar Mazatlán  
Mazatlán, México

# Responsabilidad Social

## Social Responsibility

En DUES TEXTIL, estamos orgullosos de respaldar al Banco de Alimentos con donaciones regulares, contribuyendo a su crucial labor de proporcionar alimentos a quienes más lo necesitan.

*At DUES TEXTIL, we take pride in supporting the Food Bank with regular donations, contributing to its crucial mission of providing food to those in need.*

# Banco de Alimentos

Food Bank



DUES®

# Uniendo Esfuerzos por la Cuenca

## *Joining Efforts for the Basin*



Ante una crisis mundial del agua, DUES Textil se convierte en 'Protector de la cuenca' al unirse a la campaña 'Para que el agua alcance'. Su apoyo permite a Conselva implementar acciones contundentes para la seguridad hídrica, promoviendo la restauración, conservación y uso responsable del agua.

*Facing a global water crisis, DUES Textil became a 'Basin Protector' by joining the 'Water for All' campaign. Their support enables Conselva to implement impactful actions for water security, promoting restoration, conservation, and responsible water use.*





# Acción por la Defensa de los Ríos

## Action for River Conservation

DUES Textil desempeñó un papel destacado aportando su apoyo a los esfuerzos de limpieza y promoción de la conservación de los ríos. Su participación activa refleja su compromiso con la sostenibilidad ambiental y la preservación de los recursos hídricos vitales.

*DUES Textil played a prominent role by providing support to the cleanup efforts and promotion of river conservation. Their active participation reflects their commitment to environmental sustainability and the preservation of vital water resources.*



# Energía Solar Sustentable

## Sustainable Solar Energy

Con la implementación de paneles solares, DUES Textil ha dado un importante paso hacia la sustentabilidad, reduciendo su impacto ambiental y promoviendo el uso de energías limpias.

*With the implementation of solar panels, DUES Textil has taken a significant step towards sustainability, reducing its environmental impact and promoting the use of clean energy.*



# DUES®

## PLANTA MAZATLÁN

Av. Dr. Carlos Canseco No. 651,  
Col. Francisco Villa  
C.P. 82127  
(669) 105 5140



## SHOWROOM GUADALAJARA

Rubén Darío No. 1208 primer piso local 6  
Col. Italia Providencia  
C.P. 44630  
(33) 3642 6308 & (33) 3642 6398

## OFICINA CDMX

Isaac Newton No. 197 Dpto. 6  
Col. Polanco  
C.P. 11560 Alcaldía Miguel Hidalgo  
(55) 4340 8366 & (55) 1304 7682

 [dues.com.mx](http://dues.com.mx)

  [duestextil](#)

